



**ATENÇÃO!**

**LEIA TODOS OS AVISOS DE SEGURANÇA E TODAS AS INSTRUÇÕES**

Ao utilizar o equipamento, siga as precauções básicas de segurança a fim de evitar acidentes.

Caso esse produto apresente alguma não conformidade, entre em contato conosco através do site [www.vonder.com.br](http://www.vonder.com.br) ou pelo telefone 0800 723 4762 (opção 1).

**O revendedor não pode receber a devolução deste equipamento sem autorização prévia da VONDER.**

## 1. AVISOS DE SEGURANÇA

- Mantenha a área de trabalho limpa e iluminada.** As áreas desorganizadas e escuras são um convite aos acidentes;
- Não exceda o limite do equipamento.**
- Mantenha o apoio e o equilíbrio adequados toda vez que utilizá-lo. Isto permite melhor controle do aparelho em situações inesperadas.
- Quando usado em pneus automotivos, após o enchimento verifique a pressão especificada pelo fabricante com um manômetro calibrado.

## 2. COMPONENTES

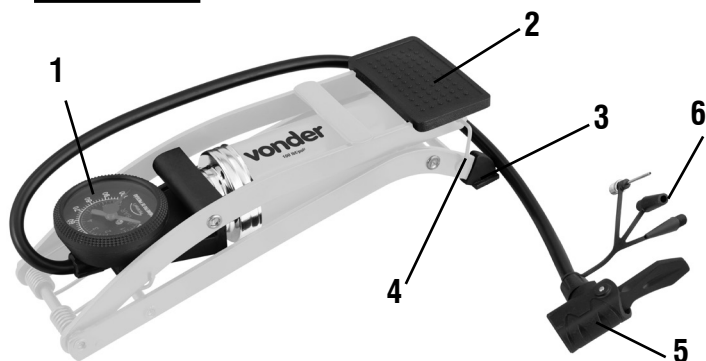


Fig. 1 – Componentes

- Manômetro;
- Pedal;
- Apoio de borracha;
- Trava de segurança;
- Bico;
- Acessórios

## 3. INSTRUÇÕES DE OPERAÇÃO DO PRODUTO

Para utilizar o equipamento prossiga conforme instruções abaixo:

- Posicione o equipamento sobre uma superfície plana e estável.
- Selecione o tipo de bico necessário ou encaixe o bico padrão na válvula de enchimento. Abra a trava, posicione o bico e feche a trava, conforme a seguir:

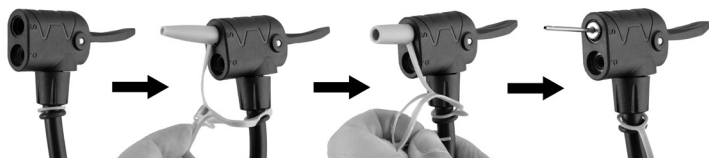


Fig. 2 – Posicionamento dos bicos

- Libere a trava de segurança (item 4 da figura 1).
  - Bombeie o pedal em direção ao solo até a pressão desejada.
- NOTA: Antes de iniciar o processo de enchimento, verifique a pressão máxima suportada pelo inflável.**
- Retire o bico e feche a trava de segurança (item 4 da figura 1).

## 4. LIMPEZA E MANUTENÇÃO

Para a conservação do produto, recomenda-se uma manutenção rotineira, que inclui remoção da sujeira superficial com um pano, mas sem permitir que entre líquido no equipamento. Lubrifique as partes móveis regularmente com óleo mineral ou graxa branca.

## 5. INSTRUÇÕES GERAIS DE MANUTENÇÃO E PÓS-VENDA

Os produtos VONDER, quando utilizados adequadamente, ou seja, conforme orientações desse manual, apresentam baixos níveis de manutenção. Mesmo assim, dispomos de uma vasta rede de atendimento ao consumidor.

Em caso de dúvidas sobre o funcionamento do equipamento ou quando detectada anomalia no funcionamento, entre em contato através do site [www.vonder.com.br](http://www.vonder.com.br) ou pelo telefone 0800 723 4762 (opção 1).

### 5.1. Descarte do produto

Não descarte peças e partes do produto no lixo doméstico, procure separar e encaminhar a um posto de coleta adequado. Informe-se em seu município sobre locais ou sistemas de coleta seletiva. Em caso de dúvidas sobre a forma correta de descarte, consulte a VONDER através do site [www.vonder.com.br](http://www.vonder.com.br) ou pelo telefone 0800 723 4762 (opção 1).

## 6. GARANTIA

A BOMBA DE AR PARA ENCHER PNEUS, COM PEDAL VONDER possui o seguinte prazo de garantia contra não conformidades decorrentes de sua fabricação, contados a partir da data da compra: Garantia legal: 90 dias. Caso o equipamento apresente alguma não conformidade entre em contato com a VONDER pelo site [www.vonder.com.br](http://www.vonder.com.br) ou pelo telefone 0800 723 4762 (opção 1).

**A garantia ocorrerá sempre nas seguintes condições:**

O consumidor deverá apresentar, OBRIGATORIAMENTE, a nota fiscal de compra do produto

**Perda do direito de garantia:**

- O não cumprimento de uma ou mais hipóteses a seguir invalidará a garantia:
  - Caso qualquer peça, parte ou componente do produto caracterizar-se como não original;
  - Partes e peças desgastadas naturalmente.
- Estão excluídos da garantia, além do desgaste natural de partes e peças do produto, quedas, impactos e uso inadequado do produto ou fora do propósito para o qual foi projetado;



**¡ATENCIÓN!**

**LEA TODOS LOS AVISOS DE SEGURIDAD Y TODAS LAS INSTRUCCIONES**

Al utilizar el equipo, siga las precauciones básicas de seguridad para evitar accidentes.

En caso de que este producto presente alguna no conformidad, por favor contáctenos: [www.vonder.com.br](http://www.vonder.com.br)

**El revendedor no puede recibir la devolución de este equipo sin autorización previa de VONDER.**

**1. AVISOS DE SEGURIDAD**

- a. **Mantenga el área de trabajo limpia e iluminada.** Las áreas desorganizadas y oscuras son causa de accidentes;
- b. **No exceda el límite del equipo.**
- c. **Mantenga un apoyo y equilibrio adecuados cada vez que lo utilice.** Esto permite un mejor control del dispositivo en situaciones inesperadas.
- d. **Cuando se utilice en neumáticos de automóviles, tras el inflado compruebe la presión especificada por el fabricante con un manómetro calibrado.**

**2. COMPONENTES**

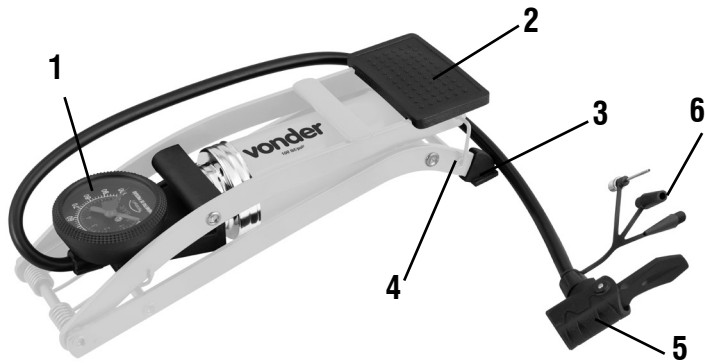


Fig. 1 – Componentes

- 1. Manómetro;
- 2. Pedal;
- 3. Base de goma;
- 4. Bloqueo de seguridad;
- 5. Boquilla;
- 6. Accesorios

**3. INSTRUCCIONES DE USO DEL PRODUCTO**

Para utilizar el equipo, proceda del siguiente modo:

- a. **Coloque el equipo sobre una superficie plana y estable.**
- b. **Seleccione el tipo de boquilla necesario o encaje la boquilla estándar en la válvula de llenado. Abra el cierre, coloque la boquilla y cierre el cierre del siguiente modo:**

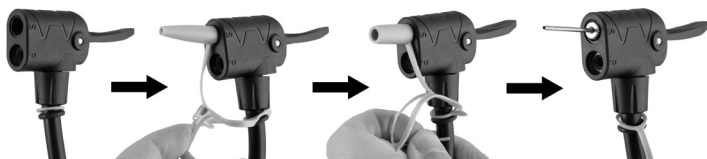


Fig. 2 – Posicionamiento de las boquillas

- c. **Suelte el bloqueo de seguridad (punto 4 de la figura 1).**
- d. **Bombée el pedal hacia el suelo hasta alcanzar la presión deseada.**

**NOTA: Antes de iniciar el proceso de llenado, compruebe la presión máxima soportada por el inflable.**

- e. **Retire la boquilla y cierre el bloqueo de seguridad (punto 4 de la figura 1).**

**4. LIMPIEZA Y MANTENIMIENTO**

Para la conservación del producto, se recomienda un mantenimiento rutinario, que incluye la eliminación de la suciedad superficial con un paño, pero sin dejar que entre líquido en el equipo. Lubricar regularmente las partes móviles con aceite mineral o grasa blanca.

**5. INSTRUCCIONES GENERALES DE MANTENCIÓN Y POSTVENTA**

Los productos VONDER, cuando son utilizados adecuadamente, o sea, conforme orientaciones de este manual presentan bajos niveles de mantención. A pesar de eso, disponemos de una vasta red de atendimento al consumidor.

En caso de dudas sobre el funcionamiento del equipo o cuando se detecta anomalía en el funcionamiento, entre en contacto a través del sitio web [www.vonder.com.br](http://www.vonder.com.br)

**5.2. Descarte del producto**

No descarte piezas y partes del producto en la basura doméstica, trate de separar y encaminar a un puesto de colecta adecuado. Infórmese en su municipio sobre locales o sistemas de coleta selectiva. En caso de dudas sobre la forma correcta de descarte, consulte en VONDER a través del sitio web [www.vonder.com.br](http://www.vonder.com.br)

**GARANTIA**

La Bomba de aire para inflar neumáticos VONDER posee el siguiente plazo de garantía contra no conformidades decurrentes de su fabricación, contados a partir de la fecha de compra: **Garantía legal: 90 días.** Si el equipo presentar alguna no conformidad entre en contacto con VONDER por el sitio web [www.vonder.com.br](http://www.vonder.com.br)

**La garantía ocurrirá se aplica en las siguientes condiciones:**

El consumidor deberá presentar, **OBLIGATORIAMENTE**, la factura de compra del producto.

**Pérdida del derecho de garantía:**

- 1. **El no cumplimiento de una o más hipótesis a seguir invalidará la garantía:**
  - Si cualquier pieza, parte o componente del producto se caracterice como no original;
  - Partes y piezas desgastadas naturalmente.
- 2. **Están excluidos de la garantía, además del desgaste natural de partes y piezas del prod**

Cód.: 35.98.100.100

[www.vonder.com.br](http://www.vonder.com.br)  
 O.V.D. Imp. e Distr. Ltda. • CNPJ: 76.635.689/0001-92  
**Fabricado na CHINA com controle de qualidade VONDER**  
 Fabricado en CHINA con control de calidad VONDER