

Catálogo de produtos

# PALETEIRAS HIDRÁULICAS E EMPILHADORES

## ELÉTRICAS E SEMIELÉTRICAS



Utilize um leitor de QR CODE e confira as informações técnicas de cada produto pelo seu smartphone!



É bom trabalhar com

# vonder®

# EMPILHADEIRA SEMIELÉTRICA 1,5 tonelada (1,5 tf) - ELEVAÇÃO 3,5 m

## ESV 1500

68.57.015.010 / 112.90.59  
sem bateria e sem carregador

## BATERIA ESTACIONÁRIA INDICADA

80.55.105.012 / 115.88.93  
12 V / 115 Ah

## CARREGADOR INTELIGENTE INDICADO

68.47.200.222 / 112.90.60

- Ao adquirir este produto, favor agendar entrega técnica via nossa Assistência ao Consumidor (ASCON), através do telefone 0800 723 47 62;
- Possui elevação elétrica e movimentação/tracção manual;
- Caretagem fabricada em fibra reforçada, proporcionando maior resistência e durabilidade;
- Possui protetor de carga inteiro e extremamente reforçado;
- Possui alças fixadas na estrutura que facilitam a movimentação e reduzem o esforço do operador;
- Os movimentos de subida e descida da carga são realizados através de botões ergonômicos desenvolvidos para facilitar o acesso e diminuir a fadiga do operador;
- Possui prático e seguro freio central de estacionamento acionado pelos pés. É um sistema diferenciado que entra em contato diretamente com o piso, bloqueando a empilhadeira com muito mais segurança;
- Dispõe de direção controlada por corrente, conferindo maior facilidade no manuseio e principalmente diminuindo consideravelmente o raio de giro do equipamento. Praticamente ela consegue girar sobre o próprio eixo;
- Motor de elevação de alta qualidade e durabilidade;
- A tomada de carregamento possui fácil acesso, não sendo necessário desmontar a máquina para conectar o carregador;
- A grade de segurança protege toda a frente da máquina, evitando que qualquer objeto da carga possa cair e provocar ferimentos no operador;
- Os rolamentos de subida e descida da torre, são metálicos, proporcionando excelente vida útil;
- Espaço disponível para colocar mais uma bateria sobressalente, aumentando a autonomia e a produtividade do equipamento. Basta fazer uma ligação simples em paralelo;
- Maior capacidade de carga da categoria;
- Possui horímetro, dispositivo de segurança elétrica com fusíveis, chave liga/desliga e chave de emergência;
- Possui a maior elevação dos garfos entre as concorrentes;
- Possui raio de giro reduzido, que permite sua movimentação em corredores menores, consequentemente é possível um melhor aproveitamento da área de estocagem;
- Equipado com válvula de segurança, que evita queda repentina do garfo, protegendo os braços do operador;
- Na movimentação de descida da carga, o equipamento desabilita a bateria, diminuindo o consumo e aumentando a autonomia;
- Não indicado para trabalhos em câmaras frias ou frigoríficos com temperaturas abaixo de 0°C.



**NÃO  
ACOMPANHA  
BATERIA E  
CARREGADOR**



CARACTERÍSTICAS GERAIS	Legenda	Unidade de medida	
Tração			Manual
Sistema de elevação			Bateria
Capacidade de carga	Q	tf	1,5
Centro de carga	c	mm	500
Distância de carga (centro do eixo de tração até o garfo)	x	mm	802
Distância entre-eixos	y	mm	1.206

MASSA/MATERIAL	Legenda	Unidade de medida	
Massa aprox. do equipamento		kg	505 (sem bateria)
Material da estrutura			Aço manganês

RODAS/CHASSIS	Legenda	Unidade de medida	
Material das rodas			Nylon
Dimensão da roda de direção		mm	∅ 180 x 50
Dimensão da roda dos garfos		mm	∅ 80 x 77 (simples)
Número da roda direção/garfos (x = roda motriz)			2/2
Largura entre rodas de direção	b10	mm	700
Largura entre rodas do garfo	b11	mm	510

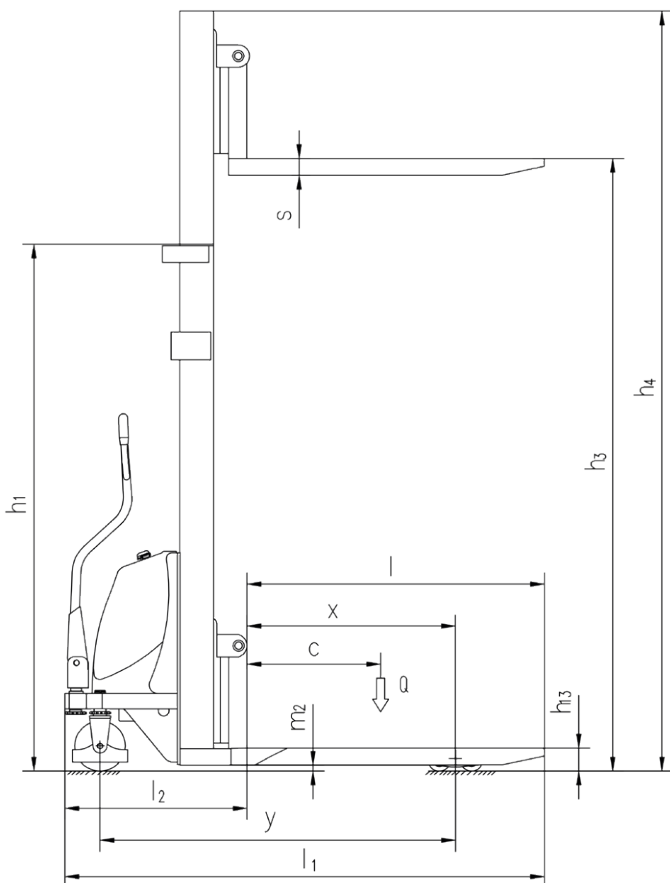
MOTOR	Legenda	Unidade de medida	
Motor de elevação		kW	1,6

DIMENSÕES	Legenda	Unidade de medida	
Altura com torre abaixada	h1	mm	2.340
Altura máxima de elevação	h3	mm	3.500
Altura com torre estendida	h4	mm	4.060
Altura do garfo abaixado	h13	mm	90
Comprimento total	l1	mm	1.740
Comprimento frontal até a face dos garfos	l2	mm	670
Largura total frontal	b1	mm	800
Dimensões do garfo	s/e/l	mm	60/170/1.070
Distância entre as faces externas dos garfos	b5	mm	695
Altura livre entre o chão e o garfo	m2	mm	21
Largura corredor operacional PBR - 1.000 mm x 1.200 mm	Ast	mm	2.368
Raio de giro	Wa	mm	1.505

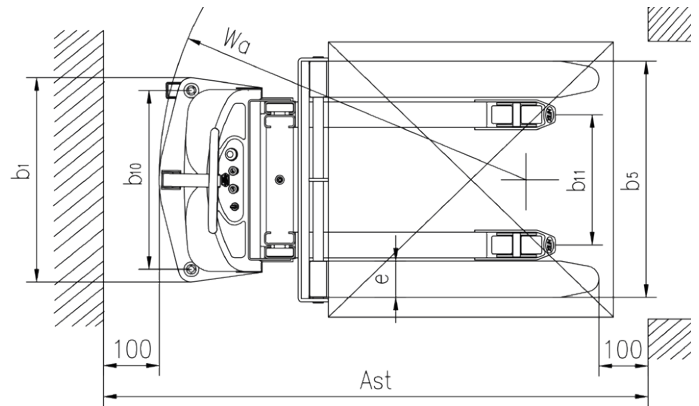
DESEMPENHO	Legenda	Unidade de medida	
Velocidade máxima de elevação (com carga/sem carga)		m/s	0,07/0,09
Velocidade máxima de abaixamento (com carga/sem carga)		m/s	0,1/0,13
Freio de estacionamento			Mecânico (central/de piso)

	Legenda	Unidade de medida	
Nível de ruído na posição do operador		dB	<70

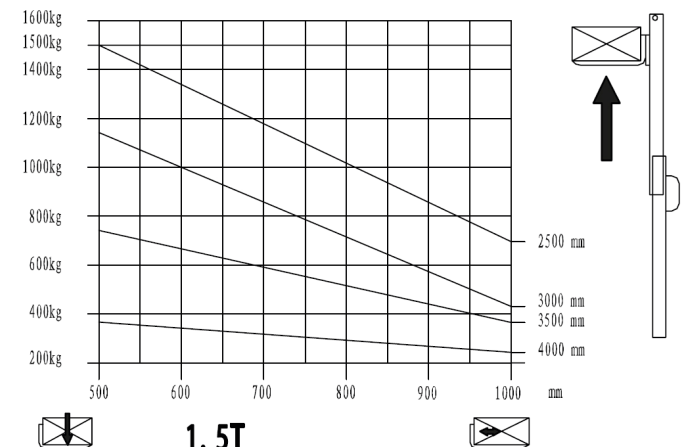
## ■ ESV 1500 (VISTA LATERAL)



## ■ ESV 1500 (VISTA SUPERIOR)



## ■ ESV 1500 (CENTRO DE CARGA)



1.5T

# EMPILHADEIRA ELÉTRICA 1,5 tonelada (1,5 tf) - ELEVAÇÃO 5,6 m

## EEV 1500

68.57.150.010 / 112.93.26  
sem bateria e sem carregador

## BATERIA TRACIONÁRIA INDICADA

80.55.216.000 / 112.72.00  
24 V / 216 Ah

## CARREGADOR INTELIGENTE INDICADO

68.47.330.000 / 112.98.51

- Ao adquirir este produto, favor agendar entrega técnica via nossa Assistência ao Consumidor (ASCON), através do telefone 0800 723 47 62;
- Equipamento com Softstart, ou seja, partida suave, evitando trancos ou arranques rápidos durante sua partida, proporcionando maior segurança ao operador e menor risco da carga desequilibrar, principalmente no trabalho com cargas frágeis;
- Possui potente motor de tração proporcionando resistência e durabilidade;
- Seu controlador é CURTIS AC/DC, que confere altíssimo grau de confiança;
- Freio regenerativo de alta tecnologia, pois a energia produzida durante a desaceleração e frenagem, é direcionada à bateria. Este sistema, além de ser extremamente seguro, ainda proporciona um ganho de autonomia do equipamento, gerando menos paradas para carregamento;
- Motor de elevação DC - possui baixa manutenção;
- Timão ergonômico marca FREI, proporcionando maior conforto ao operador e menor índice de manutenção do equipamento;
- Possui motor de tração lateral, fazendo com que a roda de tração sempre esteja em contato com o piso mesmo que seja irregular. (\*\*Motores com tração central, podem fazer com que a roda de tração fique no "ar", podendo ocorrer falta de tração. Em rampas irregulares, este tipo de sistema pode aumentar os riscos de acidentes);
- Torre com 3 estágios e "free lift", que facilita a locomoção em mezaninos mais baixos e até mesmo dentro de caminhões;
- Torre removível, o que facilita a manutenção e a entrega do equipamento em barracões/galpões com portas mais baixas;
- A bateria da máquina possui trava, diminuindo o risco de acidentes;
- Tampa lateral fixada por parafusos, proporcionando maior facilidade de acesso a bateria
- Carenagem fabricada em fibra reforçada, proporcionando maior resistência e durabilidade;
- Possui transmissão vertical, conferindo maior proteção aos impactos principalmente nos trabalhos em docas;
- Tampa da bateria escamoteável facilitando o acesso, além de possuir "porta objetos";
- Sistema de rodas duplas no garfo, proporcionando maior estabilidade da carga em pisos irregulares, além de serem fabricadas em PU, conferindo maior durabilidade e menor ruído;
- Dentro da sua categoria, possui uma das melhores elevações do mercado;
- Possui dispositivo que bloqueia a elevação quando a carga for maior do que a capacidade, oferecendo maior segurança ao operador e aumentando a vida útil do equipamento;
- Display multifuncional com horímetro, chave de emergência, indicador de bateria, opção lento, botão de emergência antiesmagamento e buzina;
- Para proteção do sistema de elevação da torre e maior segurança, o equipamento possui um dispositivo que, ao elevar totalmente a torre, a bomba é desligada automaticamente. (Fim de curso);
- Bateria com saída lateral, apoiada em roletes, que facilitam a troca;
- Roda de tração vertical que garante fácil manutenção e pequeno raio de giro;
- Estrutura do motor protegidos contra água e poeira;
- Possui tecnologia CANbus, que reduz a complexidade da fiação elétrica, aumentando a confiabilidade e facilitando a operação de manutenção;
- Baixo centro de gravidade garantindo melhor estabilidade de movimentação;
- Não indicado para trabalhos em câmaras frias ou frigoríficos com temperaturas abaixo de 0°C.



**NÃO  
ACOMPANHA  
BATERIA E  
CARREGADOR**



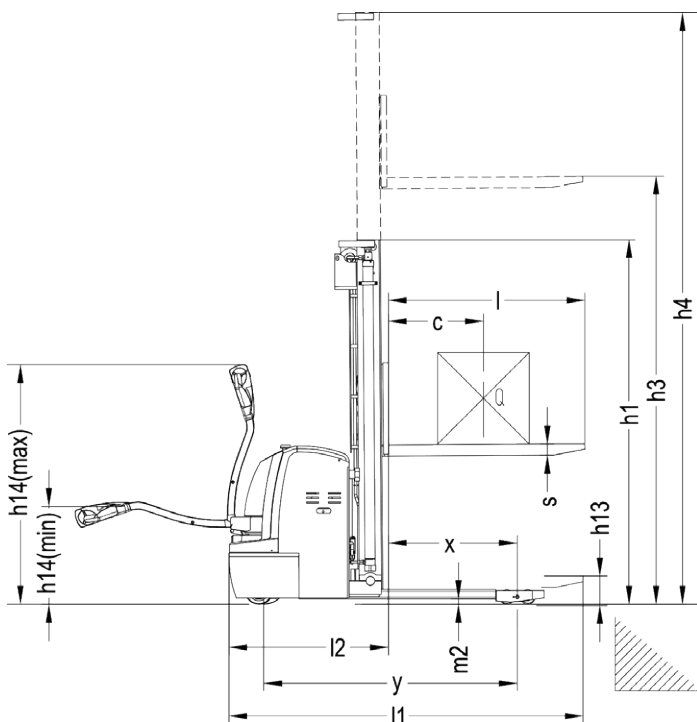
CARACTERÍSTICAS GERAIS	Legenda	Unidade de medida	
Tração			Bateria
Posição do operador			Operador a pé
Capacidade de carga	Q	tf	1,5
Centro de carga	c	mm	600
Distância de carga (centro do eixo de tração até o garfo)	x	mm	697
Distância entre-eixos	y	mm	1.383

MASSA/MATERIAL	Legenda	Unidade de medida	
Massa aprox. do equipamento (sem bateria)		kg	1.328
Material da estrutura			Aço manganês
Carga por eixo - dianteiro/traseiro (com carga)		kg	1.440/1.280
Carga por eixo - dianteiro/traseiro (sem carga)		kg	870/350

RODAS/CHASSIS	Legenda	Unidade de medida	
Material das rodas			Poliuretano
Dimensão da roda de direção		Ø mm x mm	250 x 70
Dimensão da roda dos garfos		Ø mm x mm	80 x 70 - dupla
Rodas adicionais (dimensões)		Ø mm x mm	150 x 60
Número de rodas, diant./tras. (X = tração)			1X + 1/4 (1 Tração/1 Apoio/4 Carga)
Largura entre rodas diant. (Apoio x tração)	b10	mm	520
Largura entre rodas do garfo	b11	mm	530

DESEMPENHO	Legenda	Unidade de medida	
Velocidade máxima de percurso (com carga/sem carga)		km/h	5,8/6,0
Velocidade máxima de elevação (com carga/sem carga)		m/s	0,11/0,15
Velocidade máxima de abaixamento (com carga/sem carga)		m/s	0,12/0,12
Capacidade máxima de vencer rampa (com carga/sem carga)		%	8/15
Freio de serviço			Eletromagnético regenerativo.

## EEV 1500 (VISTA LATERAL)



DIMENSÕES	Legenda	Unidade de medida	
Número de estágios da torre			3
Altura com torre abaixada	h1	mm	2.410
Altura máxima de elevação dos garfos	h3	mm	5.600
Altura com torre estendida	h4	mm	6.150
Altura do timão em relação ao nível do solo (min./max.)	h14	mm	670/1.300
Altura do garfo na posição abaixado	h13	mm	90
Comprimento total	l1	mm	1.950
Comprimento frontal até a face dos garfos	l2	mm	878
Largura frontal total	b1	mm	820
Dimensões do garfo	s/e/l	mm	60/180/1.150
Largura do protetor de carga do garfo	b3	mm	800
Distância entre as faces externas dos garfos	b5	mm	695
Altura livre entre o chão e o garfo	m2	mm	31
Dimensão da carga	b12 x l6	mm	1.000 x 1.200
Largura corredor operacional PBR - 1.000 mm x 1.200 mm	Ast	mm	2.450
Raio de giro	Wa	mm	1.575

MOTOR ELÉTRICO	Legenda	Unidade de medida	
Motor de tração S2 valor nominal de 60 min.		kW	1,2 AC
Motor de elevação S3 valor nominal de 15%		kW	3

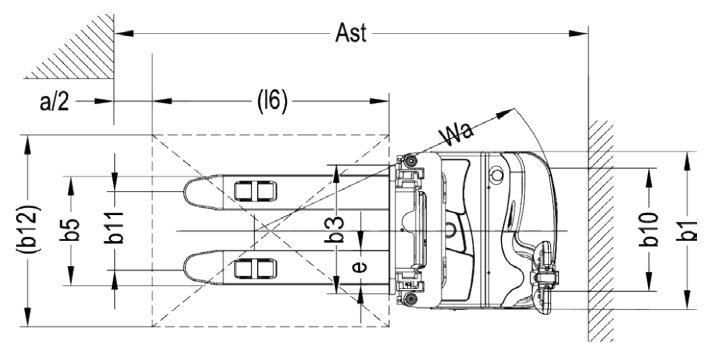
DADOS ADICIONAIS	Legenda	Unidade de medida	
Nível de ruído na posição do operador		dB	65

## TRAÇÃO/ELEVAÇÃO MECANISMO

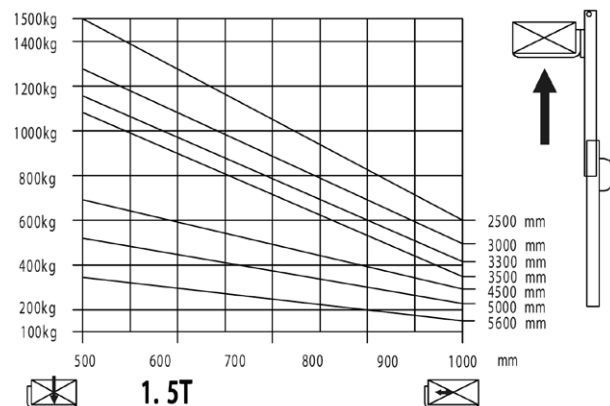
Tipo da unidade

Tração motor: AC  
Motor elevação: DC  
Controlador AC/DC - marca Curtis

## EEV 1500 (VISTA SUPERIOR)



## EEV 1500 (CENTRO DE CARGA)



# PALETEIRA HIDRÁULICA ELÉTRICA 1,8 tonelada (1,8 tf)

## PEV 1800

68.57.180.010 / 113.01.50

sem bateria e sem carregador

## BATERIA TRACIONÁRIA INDICADA

80.55.190.000 / 112.75.93

24 V / 190 Ah

## CARREGADOR INTELIGENTE INDICADO

68.47.330.000 / 112.98.51

- Ao adquirir este produto, favor agendar entrega técnica via nossa Assistência ao Consumidor (ASCON), através do telefone 0800 723 47 62;
- Timão ergonômico marca FREI, com duplo amortecimento, proporcionando maior conforto ao operador e menor índice de manutenção do equipamento;
- Possui fim de curso na elevação com o desligamento da bomba, conferindo menor desgaste do conjunto e aumentando a vida útil;
- Sistema de rodas duplas no garfo proporcionando maior estabilidade da carga em pisos irregulares e fabricadas em PU, conferindo maior durabilidade e menor ruído;
- Sua troca de bateria é lateral, facilitando o acesso e agilizando o processo;
- Tampa da bateria escamoteável facilitando o acesso;
- Possui raio de giro reduzido, proporcionando a sua movimentação em corredores menores, consequentemente é possível um melhor aproveitamento da área de estocagem;
- Freio regenerativo de alta tecnologia, pois a energia produzida durante a desaceleração e frenagem, é direcionada à bateria. Este sistema, além de ser extremamente seguro, ainda proporciona um ganho de autonomia do equipamento, gerando menos paradas para carregamento;
- Motor de elevação DC - possui baixa manutenção;
- Possui controlador CURTIS AC/DC, que confere altíssimo grau de confiança;
- Motor de tração de alta potência, proporcionando resistência e durabilidade;
- Possui um avançado sistema de controle de corrente alternada que elimina a necessidade de ter motor com escovas e contadores, reduzindo as manutenções;
- Dispositivo de segurança anti esmagamento;
- Possui dispositivo que evita a elevação de cargas acima da sua capacidade, oferecendo maior segurança ao operador e aumentando a vida útil do equipamento;
- Botão de emergência;
- Velocidade controlada e velocidade tartaruga;
- Possui transmissão vertical conferindo maior proteção aos impactos, maior facilidade de manutenção, além de serem protegidas contra água e poeira;
- Rodas de apoio com molas que melhoram a estabilidade em pisos irregulares;
- Confeccionado em aço de alta qualidade e espessura, proporcionando maior durabilidade;
- Possui tecnologia CANbus, que reduz a complexidade da fiação elétrica, aumentando a confiabilidade e facilitando a operação de manutenção;
- Todos os pontos de pivô e buchas utilizam graxa para reduzir o desgaste;
- Não indicado para trabalhos em câmaras frias ou frigoríficos com temperaturas abaixo de 0°C.

**NÃO  
ACOMPANHA  
BATERIA E  
CARREGADOR**



CARACTERÍSTICAS GERAIS	Legenda	Unidade de medida	
Tração			Bateria
Posição do operador			Operador a pé
Capacidade de carga	Q	tf	1,8
Centro de carga	c	mm	600
Distância de carga (centro do eixo de tração até o garfo)	x	mm	856
Distância entre-eixos	y	mm	1.200

MASSA	Legenda	Unidade de medida	
Massa aprox. do equipamento (PEV 1800)	kg		382 (sem bateria)
Massa aprox. do equipamento (CDE 180)	kg		535 (com bateria)
Massa aprox. da bateria (CDE 180)	kg		153

RODAS/CHASSIS	Legenda	Unidade de medida	
Material das rodas - tração / carga			Poliuretano
Dimensão da roda de tração	∅ mm		250 x 70
Dimensão da roda dos garfos	∅ mm		80 x 70 - dupla
Rodas adicionais (dimensões)	∅ mm		114 x 60
Número de rodas, diant./tras. (X = tração)			1 X + 2 / 4 (1 tração, 2 apoio e 4 de carga)
Largura entre rodas diant. (apoio x tração)	b10	mm	476
Largura entre rodas do garfo	b11	mm	400

MOTOR ELÉTRICO	Legenda	Unidade de medida	
Motor de tração S2 valor nominal de 60 min.		kW	1,2 AC
Motor de elevação S3 valor nominal de 15%		kW	1,2
Dimensões da bateria (comp. x larg. x alt.) (CDE 180)		mm	645 x 148 x 560
Capacidade de tensão/nominal da bateria (CDE 180)		V/Ah	24/160

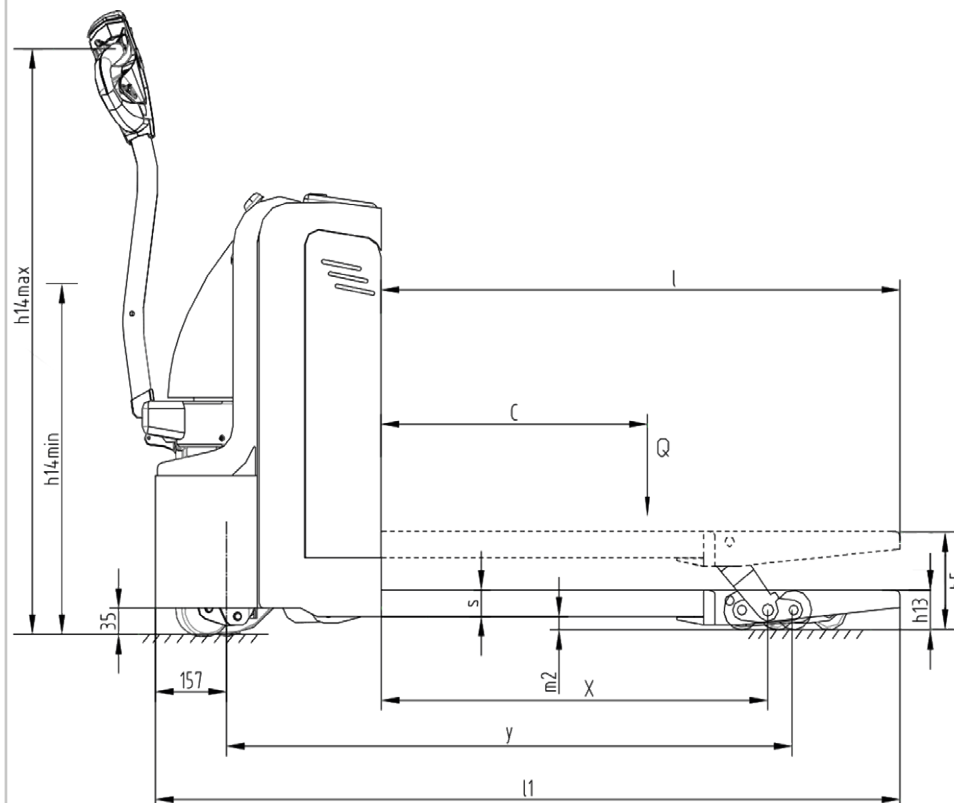
TRAÇÃO/ELEVAÇÃO MECANISMO	
Tipo da unidade	Tração motor: AC Motor elevação: DC Controlador AC/DC - marca Curtis

DADOS ADICIONAIS	Legenda	Unidade de medida	
Nível de ruído na posição do operador		dB	70

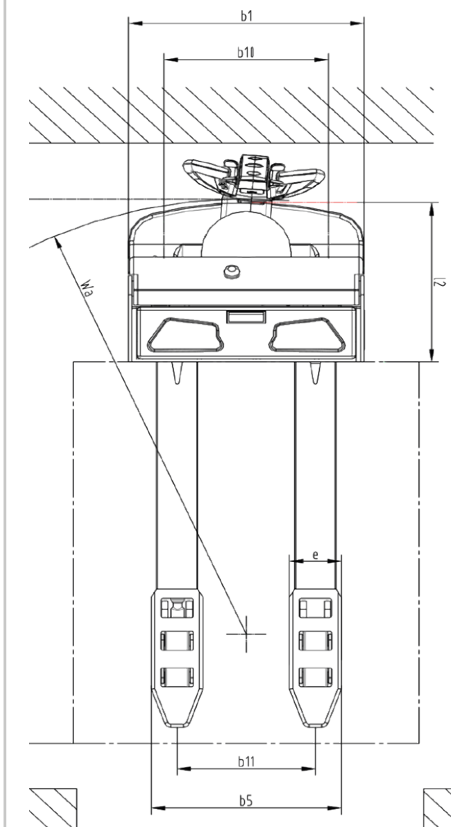
DIMENSÕES	Legenda	Unidade de medida	
Altura máxima de elevação dos garfos	h5	mm	204
Altura do timão em relação ao nível do solo (min./max.)	h14	mm	780 / 1.230
Altura abaixada	h13	mm	84
Comprimento total	l1	mm	1.651
Comprimento frontal até a face dos garfos	l2	mm	500
Largura frontal total	b1	mm	682
Dimensões do garfo	s/e/l	mm	54/150/1.150
Distância entre as faces externas dos garfos	b5	mm	685
Altura livre entre o chão e o garfo	m2	mm	28
Largura corredor operacional PBR - 1.000 mm x 1.200 mm	Ast	mm	1.863
Raio de giro	Wa	mm	1.367

DESEMPENHO	Legenda	Unidade de medida	
Velocidade máxima de percurso (com carga/sem carga)	km/h		6/6
Velocidade máxima de elevação (com carga/sem carga)	m/s		0,06/0,11
Velocidade máxima de abaixamento (com carga/sem carga)	m/s		0,12/0,13
Capacidade máxima de vencer rampa (com carga/sem carga)	%		8/20
Freio de serviço			Eletromagnetismo regenerativo

## ■ PEV 1800 (VISTA LATERAL)



## ■ PEV 1800 (VISTA SUPERIOR)



# PALETEIRA ELÉTRICA 1,5 tonelada (1,5 tf)

## ■ PEV 155-LI

68.57.000.155 / 115.76.62  
com bateria e com carregador

## ■ BATERIA PARA REPOSIÇÃO

68.79.150.330 / 112.37.74  
Li-Ion 48 V / 20 Ah

## ■ CARREGADOR PARA REPOSIÇÃO

68.47.155.000 / 117.70.47

- Ao adquirir este produto, agende a entrega técnica via Assistência ao Consumidor (ASCON), através do telefone 0800 723 47 62;
- Atende a norma EN ISO 3691-1;
- Bateria de Íons de Lítio com 48 V. Extremamente leve, livre de manutenção e de grande capacidade de armazenagem de carga, oferecendo um tempo de funcionamento longo podendo chegar até a 6 horas (Este tempo pode variar de acordo com o trabalho, peso da carga, trabalho em rampas, entre outras variáveis);
- Com apenas 3 horas de carregamento, é possível atingir entre 90% e 100% de carga (podem ocorrer variações) sem o risco de adquirir o efeito memória;
- Por ser de fácil acesso, a troca da bateria é realizada em apenas 10 segundos e ainda sem a necessidade de nenhuma ferramenta;
- Devido a estrutura robusta e durável, o equipamento poderá trabalhar 24 horas ininterruptamente, basta adquirir baterias sobressalentes;
- Timão extremamente confortável estilo borboleta com acionamento pelo polegar. Por ser multifunção, oferece fácil e rápido acesso aos comandos do equipamento, como: frente e reverso, alavanca para baixar / elevar a carga, buzina e chave liga-desliga, além do botão de emergência com sistema antiesmagamento de retorno rápido;
- Base do timão com mola que facilita o manuseio e evita trancos ao equipamento, aumentando sua vida útil além de ser fundido em uma peça única, deixando a estrutura ainda mais reforçada;
- Chassi integrado com estrutura forte e desenho compacto;
- Fácil manutenção devido a construção e qualidade dos componentes;
- Motor sem escovas (Brushless), proporcionando elevada eficiência e praticamente livre de manutenções;
- Equipamento com Softstart, ou seja, partida suave, evitando trancos ou arranques rápidos durante sua partida, proporcionando maior segurança ao operador e menor risco da carga desequilibrar, principalmente no trabalho com cargas frágeis;
- Os movimentos de aceleração e desaceleração também são suaves, evitando trancos e desequilíbrio da carga;
- Equipamento para uso interno, pequeno, leve, fácil de manobrar que pode entrar e se movimentar nos mais apertados locais como, mercados, distribuidoras de bebidas, elevadores, pequenos armazéns, entre outros, desde que o piso ofereça condições para o trabalho;
- Sistema de rodas duplas no garfo, proporcionando maior estabilidade da carga em pisos irregulares, além de serem fabricadas em PU, conferindo maior durabilidade e menor ruído;
- Freio regenerativo de alta tecnologia, pois a energia produzida durante a desaceleração e frenagem, é direcionada à bateria. Este sistema, além de ser extremamente seguro, ainda proporciona um ganho de autonomia do equipamento, gerando menos paradas para carregamento;
- Não indicada para trabalhos em câmaras frias ou frigoríficos com temperaturas abaixo de 0°C.



Acompanha  
**BATERIA E  
CARREGADOR**

**ACOMPANHA BATERIA  
DE ÍONS DE LÍTIO**

**LÍTIO**



CARACTERÍSTICAS GERAIS	Legenda	Unidade de medida	
Tração			Bateria
Posição do operador			Operador a pé
Capacidade de carga	Q	tf	1,5
Centro de carga		mm	600
Distância entre-eixos	y	mm	1.269

MASSA	Legenda	Unidade de medida	
Massa aprox. do equipamento (sem bateria)		kg	126,5
Massa aproximada da bateria		kg	8,5

RODAS/CHASSIS	Legenda	Unidade de medida	
Material das rodas - tração/carga			Poliuretano
Dimensão da roda de tração		∅ mm x mm	210 x 70
Dimensão da roda dos garfos		∅ mm x mm	80 x 70 (dupla)
Rodas adicionais (dimensões)		∅ mm x mm	44 x 12
Número de rodas, diant./tras. (X = tração)			1 X + 2 / 4 (1 tração, 2 apoio, 4 de carga)

TRAÇÃO/MECANISMO	
Tipo da unidade	Motor de tração no núcleo da roda - DC

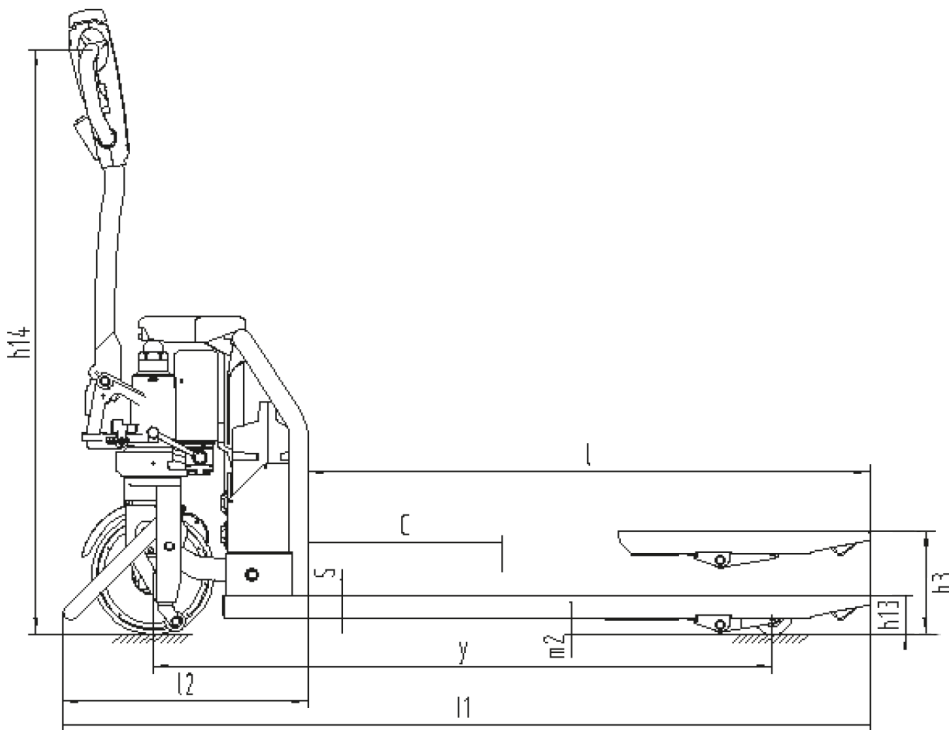
CARREGADOR/BATERIA	Legenda	Unidade de medida	
Carregador de bateria		V/A	54,6/6
Dimensões do carregador		mm	200 x 100 x 65
Tensão de entrada do carregador		V	220
Corrente de saída do carregador		Ah	20
Bateria		V/A	48/20
Dimensões da bateria		mm	340 x 130 x 307

DIMENSÕES	Legenda	Unidade de medida	
Elevação	h3	mm	190
Altura do timão em relação ao nível do solo (min./max.)	h14	mm	635 x 1.200
Altura abaixada	h13	mm	80
Comprimento total	l1	mm	1.623
Comprimento até a face dos garfos	l2	mm	473
Largura frontal total	b1	mm	685
Dimensões do garfo	s/e/l	mm	45 x 160 x 1.150
Distância entre as faces externas dos garfos	b5	mm	685
Altura livre entre o chão e o garfo	m2	mm	35
Largura corredor operacional PBR - 1.000 mm x 1.200 mm	Ast	mm	2.254
Raio de giro	Wa	mm	1.424

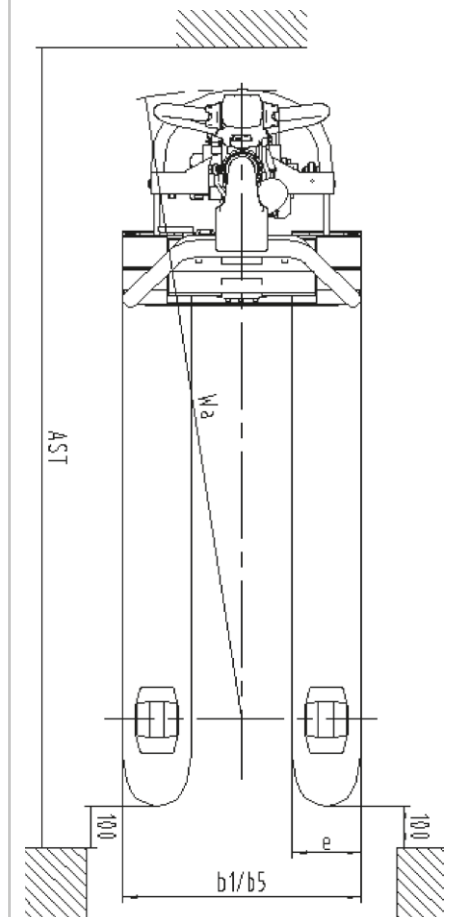
DESEMPENHO	Legenda	Unidade de medida	
Velocidade máxima de percurso (com carga/sem carga)		km/h	4,8/5
Velocidade máxima de elevação (com carga/sem carga)		m/s	0,036/0,030
Velocidade máxima de abaixamento (com carga/sem carga)		m/s	0,042/0,045
Capacidade máxima de vencer rampa (com carga/sem carga)		%	4/20
Freio de serviço			Eletromagnético regenerativo

DESEMPENHO	Legenda	Unidade de medida	
Nível de ruído na posição do operador (A)		dB	70

## ■ PEV 155-LI (VISTA LATERAL)



## ■ PEV 155-LI (VISTA SUPERIOR)



**vonder** APRESENTA:

# FOCO NO PRODUTO

*O CANAL DAS FERRAMENTAS*



**Acompanhe a VONDER  
nas redes sociais!  
@vonderferramentas**



Utilize um leitor de QR CODE e assista aos vídeos pelo seu smartphone

*Fique por dentro dos nossos principais lançamentos, diferenciais dos produtos VONDER e tudo sobre o melhor e mais completo mix profissional do mercado!*

*FOCO NO PRODUTO, conectando você com os melhores resultados para o trabalho profissional!*

**ASCON**

**Maior rede de Assistências Técnicas do segmento no Brasil para o melhor atendimento aos consumidores OVD!**

**Assistência ao Consumidor  
ASCON 0800 723 4762**

Atendimento de segunda a sexta-feira  
Das 08:00 às 18:00 (exceto feriados)

É bom trabalhar com

**vonder**®

