

BOLSA INFLÁVEL MULTIFUNÇÃO

vonder®

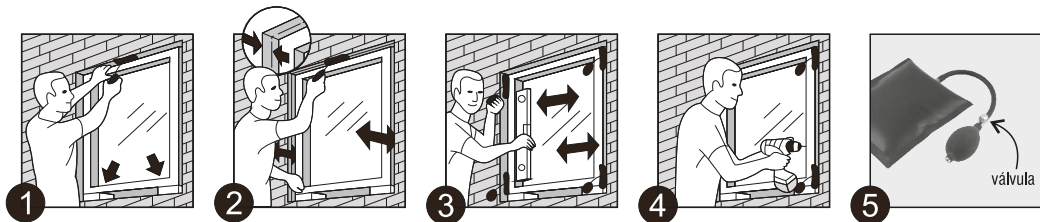
ideal para alinhamentos, instalação e abertura de portas e janelas residenciais e automotivas, também muito utilizada em reparos em funilarias.

Modo de usar

Para instalação de janelas, proceda da seguinte maneira:



Leia este manual de instruções antes de utilizar o produto

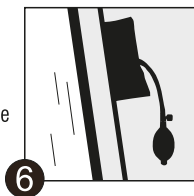


Imagens Ilustrativas

- Coloque a vista da janela no lugar onde será instalada (fig. 1);
- Coloque as **BOLSAS INFLÁVEIS VONDER** nos cantos (quantas achar necessário) e pressione a bomba para inflar as bolsas. Com a ajuda de um nível de bolha, alinhe a janela (fig. 2 e 3);
- Fixe a vista da janela com parafusos ou massa (fig. 4);
- Ao finalizar, gire a válvula para liberar o ar e retire as bolsas (fig. 5).

Para aberturas de portas automotivas em situações de emergência, proceda da seguinte maneira:

- Posicione a **BOLSA INFLÁVEL VONDER** em um espaço entre a porta e a coluna do veículo (fig. 6);
- Pressione a bomba da bolsa para inflar e abrir um espaço necessário para acessar algum dispositivo de abertura da porta;
- Para finalizar, gire a válvula para liberar o ar (fig. 5).



ATENÇÃO

Este produto não se destina à utilização por pessoas (inclusive crianças) com capacidades físicas, sensoriais ou mentais reduzidas, ou por pessoas com falta de experiência e conhecimento, a menos que estas tenham recebido instruções referentes à utilização do produto ou estejam sob a supervisão de uma pessoa responsável pela sua segurança.



ATENÇÃO

- A bolsa não deve ser utilizado por pessoas que não tenham lido e compreendido este manual;
- Utilize EPI (equipamento de proteção individual);
- Não exceda a capacidade de carga máxima nem a área de trabalho contida no manual;
- Evite que objetos afiados entre em contato diretamente com a bolsa;
- Utilize apenas para ajuste, não para elevação;
- Não use quando estiver com defeito;
- A pressão da bolsa pode diminuir lentamente durante o uso. Não permita o contato da bolsa com objetos afiados, tais como parafusos, pregos, pontas de latas, lascas de madeira entre outros (risco de perfuração);
- Tenha cuidado ao inflar ou desinflar a bolsa de ar, assegurando que nenhuma parte de seu corpo, como dedos ou pés estão entre a bolsa e parte sendo trabalhada;
- A bolsa só pode ser operada usando a bomba manual de borracha, nunca use rede pneumática;
- Nunca manipular ou modificar o estado original;
- Não exceda a carga máxima indicada pela bolsa para qualquer trabalho, mesmo quando se usa mais bolsas ao mesmo tempo.

www.vonder.com.br

O.V.D. Imp. e Distr. Ltda. • CNPJ: 76.635.689/0001-92

Rua João Bettega, 2876 • CEP 81070-900 • Curitiba - PR • Brasil

Fabricado na CHINA com controle de qualidade VONDER