

## SELADOR MANUAL DE EMBALAGENS PLÁSTICAS

### ATENÇÃO!

Em caso de dúvidas sobre o funcionamento do equipamento ou se este equipamento apresentar alguma não conformidade, entre em contato conosco através do site [www.vonder.com.br](http://www.vonder.com.br) ou pelo telefone 0800 723 4762 (opção 1).

O revendedor não pode receber a devolução deste equipamento sem autorização prévia da VONDER.

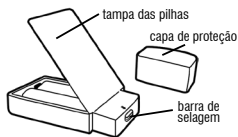
Guarde este folheto para uma consulta posterior ou para reparar as informações a outras pessoas que venham a operar o equipamento.

### Segurança

- Não toque na barra de selagem ou encoste-a em outra pessoa. O sistema de aquecimento pode causar ferimentos.
- É necessária uma supervisão atenta quando o aparelho for utilizado por ou perto de crianças.
- Remova as pilhas do produto para armazená-lo por um período de tempo prolongado.
- Este aparelho é apenas para uso doméstico. Não use este aparelho para outros fins impróprios.

### Instruções de uso

- O produto já contém 2 pilhas dentro dele. A seguir, abra a tampa da bateria e retire o plástico que está ao redor das pilhas, feito isso, instale novamente as pilhas de acordo com a direção indicada no compartimento da bateria. Certifique-se de utilizar 2 pilhas alcalinas AA ou pilhas recarregáveis AA.

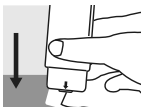


- Coloque a embalagem que deseja selar em uma superfície plana. O selador de embalagem VONDER criará alta temperatura durante o trabalho.

Certifique-se de que a superfície seja resistente ao calor ou coloque um pedaço de papel sob a embalagem plástica para evitar danificar a superfície de apoio.

- Pressione a barra de selagem na borda da embalagem para pré-aquecer por pelo menos 3 segundos. Em seguida, deslize o selador de embalagem até a outra borda da embalagem, diminuindo a velocidade de selagem.

- Se a embalagem precisar de uma temperatura mais alta para selagem, pré-aqueça a borda de selagem por mais tempo. O tempo máximo de aquecimento pode ser de até 45 segundos, atingindo a temperatura máxima de trabalho.



Tempo de aquecimento	Temperatura de selagem
3 a 5 segundos	150°C
10 segundos	200°C
20 segundos	250°C
30 segundos	300°C
45 segundos	330°C

### Transporte e instalação

Cuidado ao transportar e manusear o equipamento. Quedas e impactos podem danificar o sistema de funcionamento.

Instale o equipamento em ambiente seco e arejado, livre de umidade e gases corrosivos. Mantenha protegido da chuva e umidade.

### Descarte

Nunca descarte o equipamento e/ou suas pilhas no lixo doméstico. Encaminhe a um posto de coleta adequado ou a uma Assistência Técnica Autorizada. Em caso de dúvida sobre a forma correta de descarte, consulte a VONDER através do site [www.vonder.com.br](http://www.vonder.com.br) ou pelo telefone 0800 723 4762 (opção 1).

### Descarte de pilhas

Para o descarte correto, as pilhas deverão ser encaminhadas a um posto de coleta adequado ou a uma Assistência Técnica Autorizada VONDER.

### Atenção!

- Verifique as instruções de uso do aparelho certificando-se de que as polaridades (+) e (-) estão no sentido indicado. As pilhas poderão vaziar ou explodir se as polaridades forem invertidas, expostas ao fogo, desmontadas ou recarregadas (para pilhas não recarregáveis).
- Evite misturá-las com pilhas usadas, transportá-las ou armazená-las soltas, pois aumenta o risco de vazamento.
- Retire as pilhas caso o aparelho não seja utilizado para evitar possíveis danos na eventualidade de um vazamento.
- As pilhas devem ser armazenadas em local seco e ventilado.
- No caso de vazamento da pilha, evite o contato com a mesma. Lave qualquer parte do corpo afetado com água abundante. Ocorrendo irritação, procure auxílio médico.
- Não remova o invólucro da pilha.

### GARANTIA

O SELADOR MANUAL DE EMBALAGENS PLÁSTICAS VONDER possui os seguintes prazos de garantia contra não conformidades decorrentes de sua fabricação, contados a partir da data da compra: Garantia legal: 90 dias. Caso o equipamento apresente alguma não conformidade entre em contato com a VONDER pelo site [www.vonder.com.br](http://www.vonder.com.br) ou telefone 0800 723 4762 (opção 1).

### A garantia ocorrerá sempre nas seguintes condições:

O consumidor deverá apresentar, OBRIGATORIAMENTE, a nota fiscal de compra do produto e o certificado de garantia devidamente preenchido e carimbado pela loja onde foi adquirido.

### Perda do direito de garantia:

- O não cumprimento de uma ou mais hipóteses a seguir invalidará a garantia:
  - Caso o produto tenha sido aberto, alterado, ajustado ou consertado por pessoas NÃO autorizadas pela VONDER;
  - Caso qualquer peça, parte ou componente do produto caracterizar-se como não original;
  - Falta de manutenção do equipamento;
  - Partes e peças desgastadas naturalmente.
- Estão excluídos da garantia, além do desgaste natural de partes e peças do produto, quedas, impactos e uso inadequado do produto ou fora do propósito para o qual foi projetado.
- A garantia não cobre despesas de frete ou transporte do produto até a Assistência Técnica Autorizada VONDER, sendo os custos de responsabilidade do consumidor.

Cód.: 11.55.803.418

[www.vonder.com.br](http://www.vonder.com.br) • O.V.D. Imp. e Distr. Ltda. • CNPJ: 76.635.689/0001-92  
Rua João Bettga, 2876 • CEP 81070-900 • Curitiba - PR • Brasil  
Fabricado em TAIWAN com controle de qualidade VONDER

## SELLADOR MANUAL DE EMBALAJES PLÁSTICOS

### ¡ATENCIÓN!

En caso de duda sobre el funcionamiento de la herramienta o sobre la red de asistencia técnica autorizada VONDER entre en contacto a través del sitio web: [www.vonder.com.br](http://www.vonder.com.br).

El revendedor no puede recibir la devolución de este equipo sin autorización previa de VONDER.

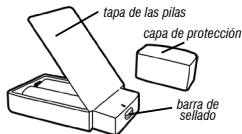
Guarde el folleto para consultarlo más adelante o para transmitir información a otras personas que operen el equipo.

### Seguridad

- No toque en la barra de sellado o lo apoye en otra persona. El sistema de calentamiento puede causar lesiones.
- Es necesaria una supervisión atenta cuando el aparato fuera utilizado por o cerca de niños.
- Remueva las pilas del producto para almacenarlo por un periodo de tiempo prolongado.
- Este aparato es apenas para uso doméstico. No use este aparato para otros fines impropios.

### Instrucciones de uso

- El producto ya contiene 2 pilas dentro de él. A seguir, abra la tapa de la batería y retire el plástico que está alrededor de las pilas, entonces, instale nuevamente las pilas de acuerdo con la dirección indicada en el compartimiento de la batería. Cerciórese de utilizar 2 pilas alcalinas AA o pilas recargables AA.

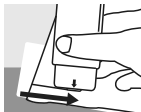
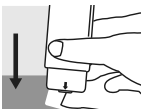


- Coloque el embalaje que desea sellar en una superficie plana. El sellador de embalaje VONDER creará alta temperatura durante el trabajo.

Cerciórese de que la superficie sea resistente al calor o coloque un pedazo de papel bajo el embalaje plástico para evitar dañar la superficie de apoyo.

- Presione la barra de sellado en el borde del embalaje para pre-calentar durante por lo menos 3 segundos. En seguida, deslice el sellador de embalaje hasta el otro borde del embalaje, disminuyendo la velocidad de sellado.

- Si el embalaje necesitar de una temperatura más alta para sellado, pre-caliente el borde de sellado por más tiempo. El tiempo máximo de calentamiento puede ser de hasta 45 segundos, alcanzando la temperatura máxima de trabajo.



Tiempo de calentamiento	Temperatura de sellado
3 a 5 segundos	150°C
10 segundos	200°C
20 segundos	250°C
30 segundos	300°C
45 segundos	330°C

### Transporte e instalación

Tenga cuidado al transportar y manipular el equipo. Las caídas y los impactos pueden dañar el sistema operativo.

Instalar el equipo en un ambiente seco y ventilado, libre de humedad y gases corrosivos. Manténgase protegido de la lluvia y la humedad.

### Descarte

Nunca descarte el equipo y/o sus baterías a la basura doméstica. Estas deben ser encaminadas a un puesto de colecta adecuado o a una Asistencia Técnica Autorizada. En caso de duda sobre la forma correcta de descarte, consulte VONDER a través del sitio web [www.vonder.com.br](http://www.vonder.com.br).

### Descarte de las baterías

Para el descarte correcto, las pilas deberán ser encaminadas a un puesto de colecta adecuado o a una Asistencia Técnica Autorizada VONDER.

### ¡Atención!

- Verifique las instrucciones de uso del aparato cerciorándose de que las polaridades (+) y (-) estén en el sentido indicado. Las pilas podrán tener fuga o explotar si las polaridades fueran invertidas, expuestas al fuego, desmontadas o recargadas (para pilas no recargables).
- Evite mezclarlas con pilas usadas, transportarlas o almacenarlas sueltas, pues aumenta el riesgo de fuga.
- Retire las pilas si el aparato no fuera utilizado para evitar posibles daños en la eventualidad de una fuga.
- Las pilas deben ser almacenadas en local seco y ventilado.
- En el caso de fuga de la pila, evite el contacto con esta. Lave cualquier parte del cuerpo afectado con agua abundante. Ocurriendo irritación, busque auxilio médico.
- No remueva el envoltorio de la pila.

### GARANTÍA

El Sellador Manual de Embalajes Plásticos VONDER posee los siguientes plazos de garantía contra no conformidades recurrentes de su fabricación, contados a partir de la fecha de la compra: Garantía legal: 90 días. Si el equipo presentar alguna no conformidad entre en contacto con VONDER por el sitio web [www.vonder.com.br](http://www.vonder.com.br)

### La garantía ocurrirá siempre en las siguientes condiciones:

El consumidor deberá presentar, OBLIGATORIAMENTE, la factura de compra del producto y el certificado de garantía debidamente llenado y timbrado por la tienda donde fue adquirido.

### Pérdida del derecho de garantía:

- El no cumplimiento de una o más hipótesis a seguir invalidará la garantía:
  - Si el producto hubiera sido abierto, alterado, ajustado o reparado por personas no autorizadas por VONDER;
  - Si cualquier pieza, parte o componente del producto se caracterizar como no original;
  - Falta de mantenimiento del equipo;
  - Partes y piezas desgastadas naturalmente.
- Están excluidos de la garantía, además del desgaste natural de partes y piezas del producto, caídas, impactos y uso inadecuado del producto o fuera del propósito para el cual fue proyectado.
- La garantía no cubre gastos de flete o transporte del producto hasta la Asistencia Técnica Autorizada VONDER, siendo los costos de responsabilidad del consumidor.

Cod.: 11.55.803.418

[www.vonder.com.br](http://www.vonder.com.br) • O.V.D. Imp. e Distr. Ltda. • CNPJ: 76.635.689/0001-92  
Rua João Betfega, 2876 • CEP 81070-900 • Curitiba - PR • Brasil  
Fabricado en TAIWAN con control de calidad VONDER