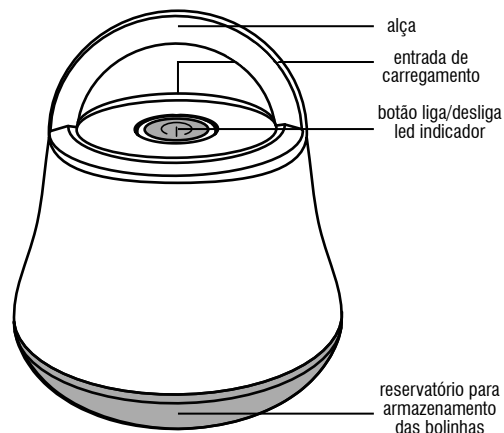


1. AVISOS DE SEGURANÇA

ATENÇÃO! LEIA TODOS OS AVISOS DE SEGURANÇA E TODAS AS INSTRUÇÕES.

1. Não use o produto para qualquer finalidade que não seja o uso pretendido.
2. Mantenha o produto longe do alcance das crianças.
3. Não limpe o aparelho com produtos de limpeza corrosivos.
4. Proteja o aparelho da entrada de água ou outros líquidos.
5. Não utilize o PAPA BOLINHAS VONDER sem a capa de proteção das lâminas.
6. Não utilize o PAPA BOLINHAS VONDER em superfícies molhadas/úmidas.
7. Não indicado para tecidos de seda.

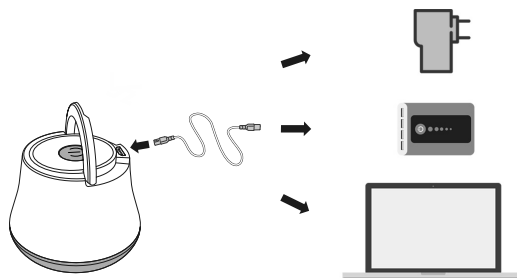
2. COMPONENTES



3. CARREGAMENTO

1. Conecte o cabo de carregamento em uma porta USB ou em um adaptador 5 V \equiv (0,5 A a 1,0 A).
2. A luz indicadora piscando em vermelho indicará que o produto está em processo de carregamento.
3. O processo de carregamento total da bateria levará aproximadamente 2 horas.
4. A luz verde acesa indicará que a bateria está totalmente carregada.

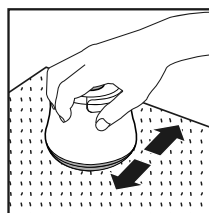
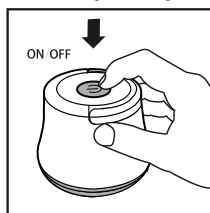
NOTA: Recomenda-se recarregar a bateria a cada três meses.



4. FUNCIONAMENTO

ATENÇÃO! O produto não deve ser utilizado durante o processo de carregamento da bateria.

1. Ligue o PAPA BOLINHAS VONDER pressionando o botão LIGA/DESLIGA. O LED indicador na cor VERDE acenderá, informando que o produto está ligado.
2. Coloque a peça desejada em uma superfície plana e deslize o PAPA BOLINHAS sobre a superfície.
3. Após finalizar, desligue o aparelho pressionando o botão liga/desliga.

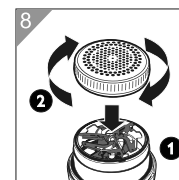
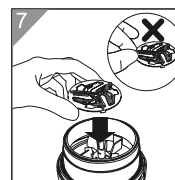
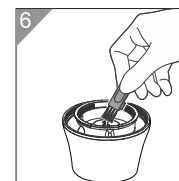
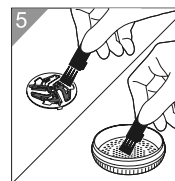
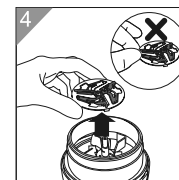
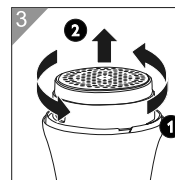
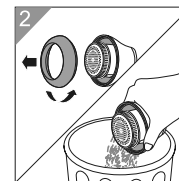
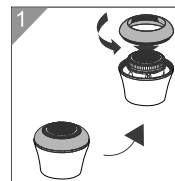


5. LIMPEZA E MANUTENÇÃO

Quando o recipiente coletor estiver cheio, esvazie-o e limpe-o.

ATENÇÃO! Sempre realize as limpezas e manutenções com o equipamento desligado.

1. Retire a tampa do reservatório para armazenamento das bolinhas.
2. Esvazie e limpe o reservatório, utilizando a escova para limpeza.
3. Remova a tampa metálica da lâmina.
4. Segure com cuidado a base das lâminas e puxe suavemente para cima.
5. Limpe as lâminas e a tampa da lâmina utilizando a escova para limpeza.
6. Limpe o encaixe da lâmina.
7. Instale cuidadosamente as lâminas na base e empurre-as suavemente.
8. Instale a tampa metálica da lâmina e, em seguida, coloque a tampa do reservatório para armazenamento das bolinhas.



6. SOLUÇÃO DE PROBLEMAS

PROBLEMA	CAUSA	SOLUÇÃO
Não está removendo as bolinhas	Recipiente coletor cheio	Esvazie e limpe o recipiente coletor
Lâminas internas não funcionam	A tampa inferior não está bem fixada	Verifique a instalação da tampa inferior
	Lâmina instalada incorretamente	Verifique a instalação da lâmina

Caso o equipamento apresente alguma não conformidade entre em contato com a VONDER pelo site www.vonder.com.br ou telefone 0800 723 4762 (opção 1).

7. DESCARTE DE BATERIAS



Para o descarte correto, as baterias deverão ser encaminhadas a um posto de coleta adequado ou a uma Assistência Técnica Autorizada VONDER.

ATENÇÃO: Se a bateria não for manuseada corretamente, poderá explodir, causar incêndio ou até mesmo queimaduras químicas.

Observe as seguintes precauções:

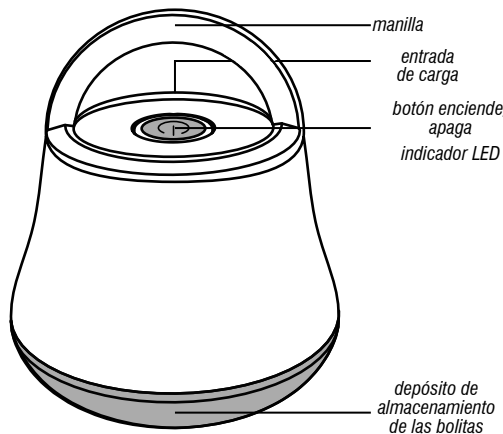
- Não desmonte, esmague ou exponha a bateria a qualquer choque ou impacto, como martelar, deixar cair ou pisar sobre ela.
- Não provoque curto-circuito, nem deixe que objetos metálicos entrem em contato com os terminais da bateria.
- Não exponha a bateria a temperaturas elevadas – acima de 60°C –, à luz solar direta ou deixe-a no interior de um carro estacionado sob o sol.
- Não a incinere nem a jogue no fogo.
- Não manuseie baterias danificadas ou com vazamentos.
- Mantenha a bateria fora do alcance de crianças.
- Mantenha a bateria seca.
- Substitua a bateria apenas por uma do mesmo tipo, quando o produto permitir.
- Baterias instaladas de forma integrada ao produto devem ser substituídas somente por um assistente técnico autorizado.

1. AVISOS DE SEGURIDAD

¡ATENCIÓN! LEA TODOS LOS AVISOS DE SEGURIDAD Y TODAS LAS INSTRUCCIONES.

1. No use el producto para cualquier finalidad que no sea el uso pretendido.
2. Mantenga el producto lejos del alcance de los niños.
3. No limpie el aparato con productos de limpieza corrosivos.
4. Proteja el aparato de la entrada de agua u otros líquidos.
5. No utilice el SACA BOLITAS VONDER sin la capa de protección de las láminas.
6. No utilice el SACA BOLITAS VONDER en superficies mojadas/húmedas.
7. No indicado para tejidos de seda.

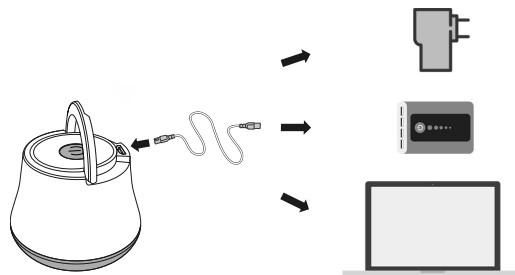
2. COMPONENTES



3. CARGA

1. Conecte el cable de carga en un puerto USB o en un adaptador 5 V (0,5 a 1,0 A).
2. La luz indicadora que parpadeará en rojo indicará que el producto está en proceso de carga.
3. El proceso de carga total de la batería, demorará aproximadamente 2 horas.
4. Al prenderse la luz verde, indicará que la batería está totalmente cargada.

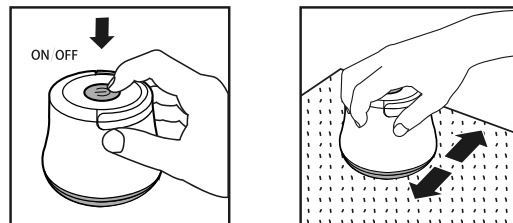
NOTA: Se recomienda recargar la batería a cada tres meses.



4. OPERACIÓN

¡ATENCIÓN! El producto no debe ser utilizado durante el proceso de carga de la batería.

1. Encienda el SACA BOLITAS VONDER presionando el botón ENCIENDE/APAGA. El LED indicador en el color VERDE se prenderá informando que el producto está encendido.
2. Coloque la pieza deseada en una superficie plana y deslice el SACA BOLITAS sobre la superficie.
3. Después de finalizar, apague el aparato presionando el botón enciende/apaga.

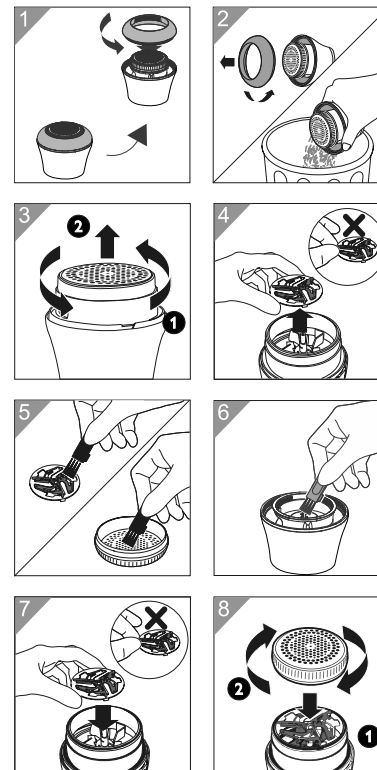


5. LIMPIEZA Y MANTENIMIENTO

Cuando el recipiente colector estuviera lleno, vacíelo y límpielo.

¡ATENCIÓN! Siempre realice las limpiezas y mantenimientos con el equipo apagado.

1. Retire la tapa del recipiente para almacenamiento de las bolitas.
2. Vacíelo y limpie el recipiente, utilizando la escobilla para limpieza.
3. Remueva la tapa metálica de la lámina.
4. Sujete con cuidado la base de las láminas y tire suavemente para arriba.
5. Limpie las láminas y la tapa de la lámina utilizando la escobilla para limpieza.
6. Limpie el encaje de la lámina.
7. Instale cuidadosamente las láminas en la base y empujelas suavemente.
8. Instale la tapa metálica de la lámina y, en seguida, coloque la tapa del recipiente para almacenamiento de las bolitas.



6. RESOLUCIÓN DE PROBLEMAS

PROBLEMA	CAUSA	SOLUCIÓN
No está removiendo las bolitas	Recipiente colector lleno	Vacíelo y limpie el recipiente colector
Láminas internas no funcionan	La tapa inferior no está bien fijada	Verifique la instalación de la tapa inferior
	Lámina instalada incorrectamente	Verifique la instalación de la lámina

Si el equipo presenta alguna no conformidad, contacte a VONDER a través del sitio web www.vonder.com.br.

7. DESCARTE DE BATERÍAS

Para el descarte correcto, las baterías deberán ser encaminadas a un puesto de recolección adecuado o a una asistencia técnica autorizada VONDER.

ATENCIÓN: Si la batería no fuera manoseada correctamente, podrá explotar, causar incendio o incluso quemaduras químicas.

Observe las siguientes precauciones:

- No desmonte, aplaste o exponga la batería a cualquier choque o impacto, como martillar, dejar caer o pisar sobre ella;
- No provoque corto-circuito, ni deje que objetos metálicos entren en contacto con los terminales de la batería;
- No exponga la batería a temperaturas elevadas, arriba de 60°C, como bajo la luz solar directa o en el interior de un automóvil estacionado al sol;
- No incinere ni arroje al fuego;
- No manosee baterías dañadas o con fugas;
- Mantenga la batería fuera del alcance de niños;
- Mantenga la batería seca;
- Sustituya apenas por una batería del mismo tipo, cuando el producto permitir;
- Baterías instaladas de forma integrada al producto deben ser sustituidas solamente por un asistente técnico autorizado.