

vonder®

BANCADA MULTIUSO

Banco de trabajo multiuso



MODELO

BM 600

Imagens Ilustrativas/Imágenes Ilustrativas



Leia antes de usar e guarde este manual para futuras consultas.

Lea antes de usar y guarde este manual para futuras consultas.

INSTRUÇÕES DE MONTAGEM

1º passo: montar as travessas (fig. 1) nas pernas da bancada (fig. 2), usando os parafusos das pernas (fig. 3);

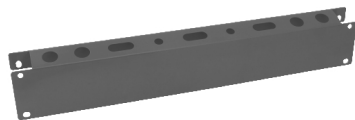


Fig. 1 – Travessa



Fig. 2 – Perna da bancada



Fig. 3 – Parafusos das pernas

Com auxílio de uma chave tipo fenda cruzada (phillips) e uma chave fixa 10 mm montar as travessas nas pernas, conforme mostra a fig. 4.

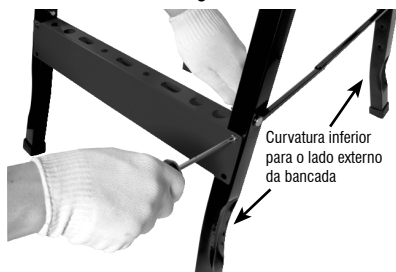


Fig. 4 – Montagem das travessas

IMPORTANTE: montar as pernas com a curvatura inferior para o lado externo da bancada.

2º passo: montar os trilhos superiores (fig. 5), utilizando parafusos do trilho (fig. 6);



Fig. 5 – Trilhos superiores



Fig. 6 – Parafusos do trilho

Com auxílio de uma chave tipo fenda cruzada (phillips) e uma chave fixa 13 mm, montar trilho superior nas pernas da bancada.



Fig. 7 – Montagem dos trilhos



Fig. 8 – Indicação da posição das manoplas

IMPORTANTE: manter o parafuso do trilho voltado para cima como mostra a fig. 7. Colocar as manoplas de acionamento voltadas para frente, conforme indicado na fig. 8.

3º passo: montar mancais traseiros (fig. 9), utilizando as porcas;



Fig. 9 – Mancais traseiros

Montar mancal traseiro nos trilhos conforme mostra a fig. 10.



Fig. 10 – Encaixando o mancal no parafuso

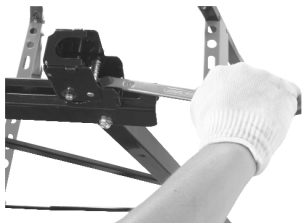


Fig. 11 – Apertando a porca do mancal

IMPORTANTE: para montar o mancal traseiro, apertar o botão de inclinação e inclinar o mancal a 90°, montar com o botão de inclinação voltado para dentro e a inclinação voltada para o centro da mesa. Com auxílio de uma chave fixa 17 mm, apertar a porca do mancal.

4° passo: montar os mancais dianteiros (fig. 12), utilizando os parafusos (fig. 13).

Posição dos mancais dianteiros: botão de inclinação voltado para dentro, inclinação voltada para o centro da mesa.

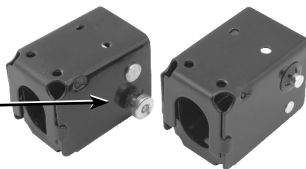


Fig. 12 – Mancais dianteiros



Fig. 13 – Parafusos mancais dianteiros

Montar mancal dianteiro nos trilhos, conforme mostra a fig. 14.



Fig. 14 – Montagem do mancal dianteiro

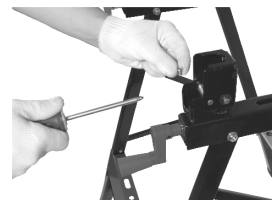


Fig. 15 – Parafusando mancal dianteiro

IMPORTANTE: para montar os mancais dianteiros, apertar o botão de inclinação e inclinar o mancal a 90°, montar botão de inclinação voltado para dentro e inclinação voltado para o centro da mesa. Com auxílio de uma chave tipo fenda cruzada (phillips) apertar os parafusos dos mancais dianteiros no trilho (fig. 15).

5° passo: montar base da bancada (fig. 16), utilizando parafuso da base (fig. 17);

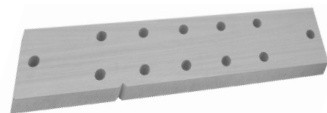


Fig. 16 – Base da bancada



Fig. 17 – Parafusos da base

Com os mancais dianteiros e traseiros a 90°, colocar base da bancada com entalhe voltado para baixo (fig. 18). Parafusar a base da bancada conforme mostra a fig. 19.

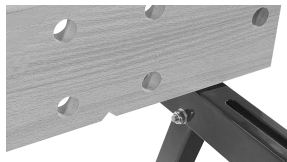


Fig. 18 – Detalhe da posição da base da bancada

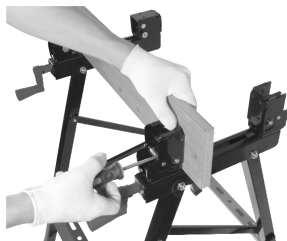


Fig. 19 – Parafusando a base da bancada

6º passo: colocação dos mordentes (fig. 20 e fig. 21).



Fig. 20 – Mordente

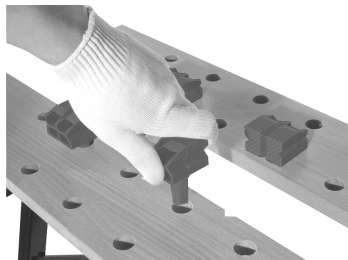


Fig. 21 – Colocação dos mordentes

7º passo: O lado pontiagudo do pé deve ficar para o lado de fora da bancada multiuso.



Fig. 22 – Lado pontiagudo

O lado rebaixado deve ficar no lado de dentro da bancada multiuso.



Fig. 23 – Lado rebaixado

Após isto, posicionar e pressionar na estrutura de metal até o seu perfeito encaixe.



Fig. 24 – Montagem dos pés de borracha



Dimensões (dobrada)

610 mm x 260 mm x 935 mm

(Comprimento x Largura x Altura)

INSTRUCCIONES DE MONTAJE:

1° paso: montar los travesaños (fig. 1) en las piernas de la mesa (fig. 2), usando los tornillos de las piernas (fig. 3);

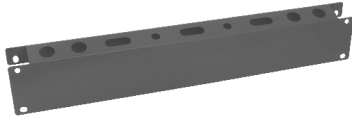


Fig. 1 – Travesaño



Fig. 2 – Piernas de la mesa



Fig. 3 – Tornillos de las piernas

Con auxilio de un desatornillador Phillips y una llave fija 10 mm montar los travesaños en las piernas, conforme muestra la fig. 4.

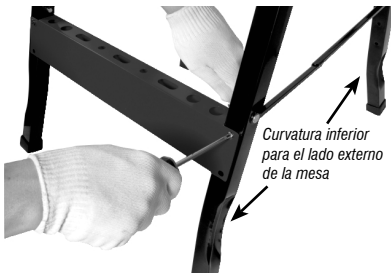


Fig. 4 – Montaje de los travesaños

IMPORTANTE: montar las piernas con la curvatura inferior para el lado externo de la mesa;

2° paso: montar los rieles superiores (fig. 5), utilizando tornillos del rieles (fig. 6);



Fig. 5 – Rieles superiores



Fig. 6 – Tornillos del rieles

Con auxilio de un desatornillador phillips y una llave fija 13 mm, montar riel superior en las piernas de la mesa.



Fig. 7 – Montaje de los rieles



Fig. 8 – Indicación de la posición de las manoplas

IMPORTANTE: mantener el tornillo del riel vuelto para arriba como muestra la fig. 7. Colocar las manoplas de accionamiento vueltas para adelante, conforme muestra la fig. 8;

3° paso: montar cojinetes traseros (fig. 9), utilizando las tuercas;

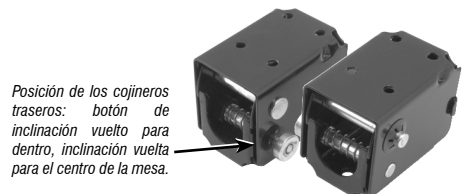


Fig. 9 – Cojinetes traseros

Montar mancal trasero nos trillos conforme muestra a fig. 10.



Fig. 10 – Encajando el cojinete en el tornillo



Fig. 11 – Apretando la tuerca del cojinete

IMPORTANTE: para montar el cojinete trasero, apretar el botón de inclinación e inclinar el cojinete a 90°, montar con el botón de inclinación vuelto para dentro y la inclinación vuelta para el centro de la mesa. Con auxilio de una llave fija 17 mm, apretar la tuerca del cojinete.

4° paso: montar los cojinetes delanteros (fig. 12), utilizando los tornillos (fig. 13).

Posición de los cojinetes delanteros: botón de inclinación vuelto para dentro, inclinación vuelta para el centro de la mesa

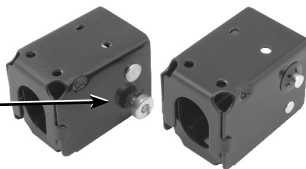


Fig. 12 – Cojinetes delanteros



Fig. 13 – Tornillos cojinetes delanteros

Montar cojinete delantero en los rieles, conforme muestra la fig. 14.



Fig. 14 – Montaje del cojinete delantero

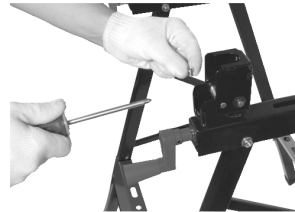


Fig. 15 – Apertando el cojinete delantero

IMPORTANTE: para montar los cojinetes delanteros, apretar el botón de inclinación e inclinar el cojinete a 90°, montar botón de inclinación vuelto para dentro e inclinación vuelta para el centro de la mesa. Con auxilio de un desatornillador phillips, apretar los tornillos de los cojinetes delanteros en el riel (fig. 15).

5° paso: montar base de la mesa (fig. 16), utilizando tornillo de la base (fig. 17);

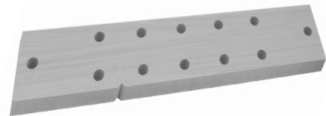


Fig. 16 – Base de la mesa



Fig. 17 – Tornillos de la base

Con los cojinetes delanteros y traseros a 90°, colocar base de la mesa con la muesca vuelta para abajo (fig. 18). Apertar la base de la mesa conforme muestra la fig. 19.

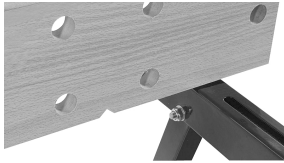


Fig. 18 – Detalle de la posición de la base de la mesa

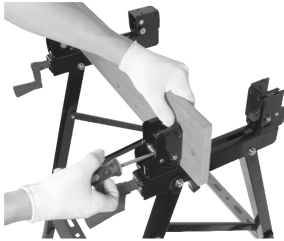


Fig. 19 – Apertando la base de la mesa

6° paso: colocación de los mordientes (fig. 20 e fig. 21).



Fig. 20 – Mordiente

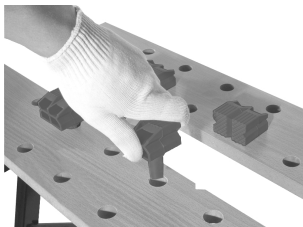


Fig. 21 – Colocación de los mordientes

7° paso: El lado puntiagudo del pie debe estar fuera del banco multiusos.



Fig. 22 – Lado puntiagudo

El lado bajado debe estar en el interior del banco multiusos.



Fig. 23 – Lado bajado

A continuación, coloque y presione la estructura metálica hasta que encaje perfectamente.



Fig. 24 – Montaje de los pies de goma



Dimensiones (doblado)

610 mm x 260 mm x 935 mm

(Largo x Ancho x Alto)

vonder®

Cód.: 68.24.600.000

Consulte nossa Rede de Assistência Técnica Autorizada

www.vonder.com.br

O.V.D. Imp. e Distr. Ltda. • CNPJ: 76.635.689/0001-92

Rua João Bettega, 2876 • CEP 81070-900

Curitiba - PR - Brasil

Fabricado na CHINA com controle de qualidade VONDER*Fabricado en CHINA con control de calidad VONDER***Dimensões C x L x A (aberta):***Dimensiones L x A x A (abierta):***610 mm x 360 mm x 800 mm***Imagens Ilustrativas/Imágenes Ilustrativas*