

# vonder<sup>®</sup>

## PLUS

## **BANCADA MULTIUSO REFORÇADA**

*Banco de trabalho multiuso reforçada*



*Imagens Ilustrativas/Imágenes Ilustrativas*



**Leia antes de usar e guarde este manual para futuras consultas.**

*Lea antes de usar y guarde este manual para futuras consultas.*

# GUIA RÁPIDO DE INSTRUÇÕES

## Manual de Montagem



Leia antes de usar e guarde este manual para futuras consultas.



Leia atentamente as instruções de montagem antes de usar!

- Certifique-se de que os pés estejam colocados de maneira correta e de que os parafusos e porcas estejam devidamente apertados.
- Não pise na travessa ou use a bancada como escada.
- É proibido o uso para sustentação de pessoas e/ou animais.
- Nunca exceda a capacidade de carga (100 kgf).
- Sempre coloque materiais pesados com cuidado na base da bancada, para garantir que a carga seja distribuída lentamente.

## 1. Lista de peças para montagem

Número	Peça	Descrição	Quantidade
1		Base	1
2		Perna	2
3		Travessa	2
4		Parafuso Phillips M8x45	2
5		Arruela $\varnothing$ 8	4
6		Porca autotravante M8	2
7		Parafuso francês M6x40	8
8		Arruela $\varnothing$ 6	12
9		Porca M6	8
10		Parafuso francês M8x40	4
11		Arruela $\varnothing$ 8	4
12		Porca autotravante M8	4
13		Pés	4
14		Mordentes A	4
15		Mordentes B	4
16		Manopla	2
17		Parafuso M4x20	2
18		Porca autotravante M4	2

Tabela 1 – Listas de peças para montagem

## 2. Montagem

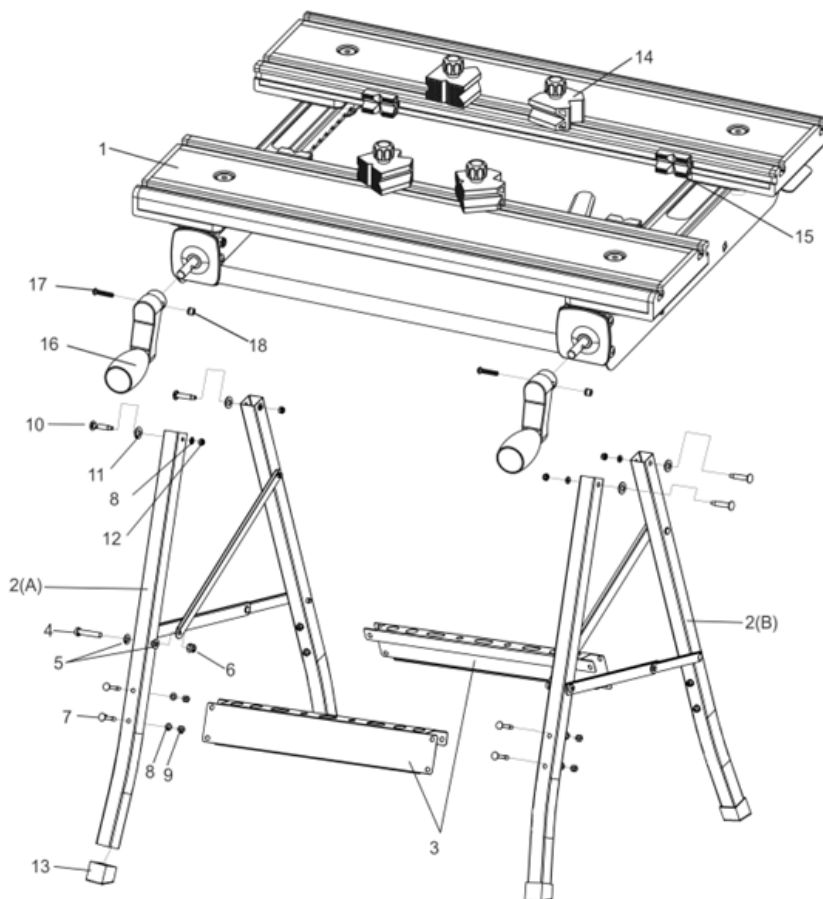


Figura 1 – Montagem

1. Monte as pernas 2A e 2B com os parafusos (4), as arruelas (5) e as porcas autotravantes (6);
2. Monte as manoplas (16) na base (1) com os parafusos (17) e as porcas autotravantes (18);
3. Monte as travessas (3) nas pernas (2) com os parafusos (7), arruelas (8) e porcas (9);
4. Monte as pernas (2) na base (1). Certifique-se de que os furos das pernas (2) e da base (1) estejam alinhados. Coloque os parafusos (10) e as arruelas (11) de fora para dentro e coloque as arruelas (8) e as porcas de aperto rápido (12). Aperte para fixar a base (1) nas pernas (2);
5. Encaixe os mordentes A (14) na base (1) (trilhos superiores). Puxe os mordentes A (14) para cima e ajuste o ângulo de acordo com o trabalho a ser realizado;
6. Encaixe os mordentes B (15) na base (trilhos internos).

7. Encaixe os pés (13) nas pernas (2). O lado pontiagudo do pé deve ficar para o lado de fora da bancada multiuso.



Figura 2 – Lado pontiagudo

O lado rebaixado deve ficar no lado de dentro da bancada multiuso.



Figura 3 – Lado rebaixado

Após isto, posicionar e pressionar na estrutura de metal até o seu perfeito encaixe.



Figura 4 – Montagem dos pés de borracha

### 3. Dimensões e componentes

- Dimensões (fechada) (C x L x A): 600 mm x 175 mm x 1040 mm



Figura 5 – Dimensões (fechada)

- Dimensões (aberta) (C x L x A): 600 mm x 480 mm x 790 mm

## Manual de Montaje



**Lea antes de usar y guarde este manual para futuras consultas.**



**Lea atentamente las instrucciones de montaje antes de usar!**

- Cerciórese de que los pies estén colocados de manera correcta y de que los tornillos y tuercas estén debidamente apretados.
- No pise en el travesaño o use el banco de trabajo como escala.
- Es prohibido el uso para sustentación de personas y/o animales.
- Nunca exceda la capacidad de carga (100 kgf).
- Siempre coloque materiales pesados con cuidado en la base del banco de trabajo, para garantizar que la carga sea distribuida lentamente.

## 1. Lista de piezas para montaje

Número	Pieza	Descripción	Cantidad
1		Base	1
2		Perna	2
3		Travesaño	2
4		Tornillo Phillips M8x45	2
5		Arandela $\varnothing$ 8	4
6		Tuerca autotrabante M8	2
7		Tornillo bulón M6x40	8
8		Arandela $\varnothing$ 6	12
9		Tuerca M6	8
10		Tornillo bulón M8x40	4
11		Arandela $\varnothing$ 8	4
12		Tuerca autotrabante M8	4
13		Pies	4
14		Mordentes A	4
15		Mordentes B	4
16		Manopla	2
17		Tornillo M4x20	2
18		Tuerca autotrabante M4	2

Tabla 1 – Lista de piezas para montaje

## 2. Montaje

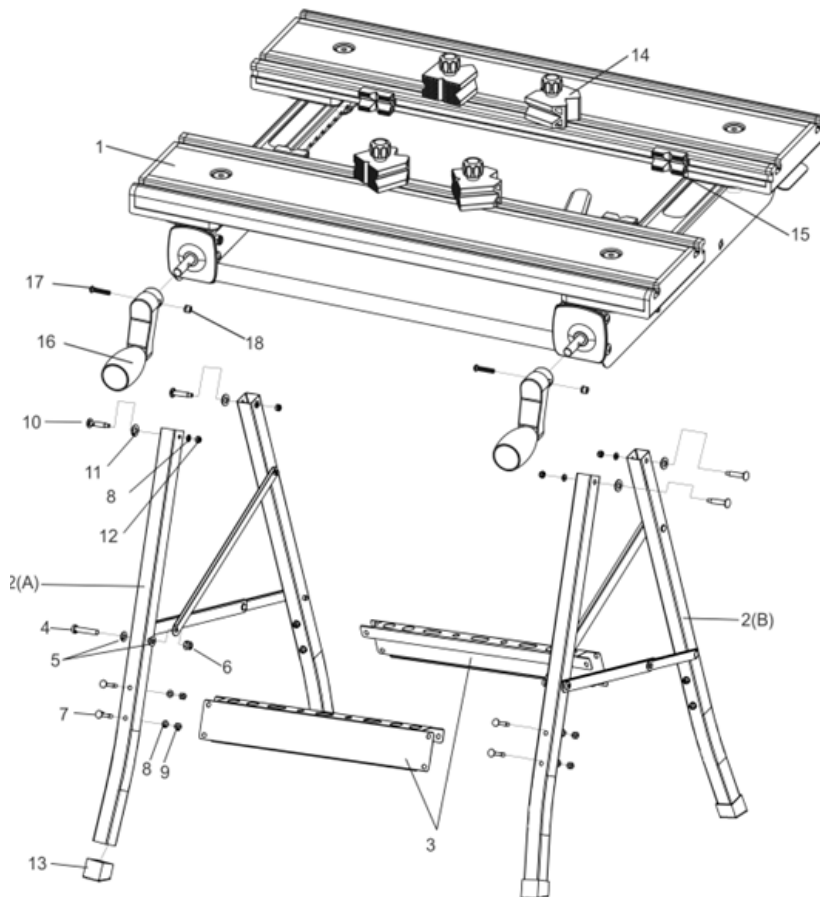


Figura 1 – Montaje

1. Monte las patas 2A y 2B con los tornillos (4), las arandelas (5) y las tuercas autotrabantes (6);
2. Monte las manoplas (16) en la base (1) con los tornillos (17) y las tuercas autotrabantes (18);
3. Monte los travesaños (3) en las patas (2) con los tornillos (7), arandelas (8) y tuercas (9);
4. Monte las patas (2) en la base (1). Cerciérese de que los agujeros de las patas (2) y de la base (1) estén alineados. Coloque los tornillos (10) y las arandelas (11) de fuera para adentro y coloque las arandelas (8) y las tuercas de apriete rápido (12). Apriete para fijar la base (1) en las patas (2);
5. Encaje los mordientes A (14) en la base (1) (rieles superiores). Tire los mordientes A (14) para arriba y ajuste el ángulo de acuerdo con el trabajo a ser realizado;
6. Encaje los mordientes B (15) en la base (rieles internos).

7. Encaje los pies (13) en las patas (2). El lado puntiagudo del pie debe estar fuera del banco multiusos.



Figura 2 – Lado puntiagudo

El lado bajado debe estar en el interior del banco multiusos.



Figura 3 – Lado bajado

A continuación, coloque y presione la estructura metálica hasta que encaje perfectamente.



Figura 4 – Montaje de los pies de goma

### 3. Dimensiones y componentes

- Dimensiones (cerrada) (C x L x A): 600 mm x 175 mm x 1040 mm



Figura 5 – Dimensiones (cerrada)

- Dimensiones (abierta) (C x L x A): 600 mm x 480 mm x 790 mm

# vonder®

## PLUS

Cód.: 68.24.600.600

Consulte nossa Rede de Assistência Técnica Autorizada

[www.vonder.com.br](http://www.vonder.com.br)

O.V.D. Imp. e Distr. Ltda. • CNPJ: 76.635.689/0001-92

Rua João Bettega, 2876 • CEP 81070-900

Curitiba - PR - Brasil

**Fabricado na CHINA com controle de qualidade VONDER***Fabricado en CHINA con control de calidad VONDER*