

INSTRUÇÕES DE USO

LUMINÁRIA RECARREGÁVEL LED

LRV 829



ATENÇÃO! LEIA TODOS OS AVISOS DE SEGURANÇA E TODAS AS INSTRUÇÕES.

Ao utilizar o equipamento, siga as precauções básicas de segurança a fim de evitar acidentes.

Caso esse produto apresente alguma não conformidade, entre em contato conosco através do site www.vonder.com.br ou pelo telefone 0800 723 4762 (opção 1).

O revendedor não pode receber a devolução deste equipamento sem autorização prévia da VONDER.

1) AVISOS DE SEGURANÇA

- Não limpe o aparelho com produtos de limpeza corrosivos.
- Proteja o aparelho da entrada de água ou outros líquidos.
- Para aumentar a vida útil da bateria, certifique-se, antes da primeira utilização, de carregar a bateria da luminária.
- Nunca olhe diretamente para a luz ou aponte para outras pessoas e/ou animais.
- Utilize apenas acessórios originais fornecidos com o produto.

2) INDICAÇÃO E DESTAQUES

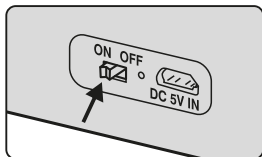
Indicada para iluminação em mesas de leitura e estudo. Prática e portátil, possui estrutura em plástico ABS, garantindo maior durabilidade e resistência. Conta com bateria recarregável de íons de Lítio e haste articulada, facilitando o direcionamento do foco de luz para o local desejado. Além disso, possui 3 níveis de luminosidade e comando *touch* para acionamento e variação entre os níveis de luminosidade. Conta ainda com porta-objetos e celular, fornecendo maior organização e praticidade.


3) FUNCIONAMENTO

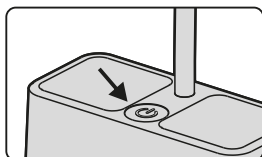



ATENÇÃO! O PRODUTO NÃO DEVE SER UTILIZADO DURANTE O PROCESSO DE CARREGAMENTO DA BATERIA.

- Para ligar o produto, posicione a chave de acionamento na posição *ON*.



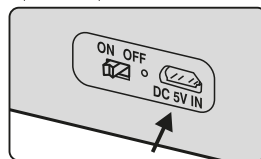
- Pressione o botão de comando *touch*  para alternar entre os 3 níveis de luminosidade.



- Mantenha pressionado o botão de comando *touch*  por 3 segundos para alternar a temperatura de cor.
- Para desligar o produto, posicione a chave de acionamento na posição *OFF*.

4) CARREGAMENTO

- Conecte o cabo de carregamento em uma porta USB ou em um adaptador 5V (0,5 A a 1 A).



- A luz indicadora em vermelho indicará que o produto está em processo de carregamento.
- O processo de carregamento total da bateria levará aproximadamente 6 horas.
- A luz vermelha apagará indicando que a bateria está totalmente carregada.

NOTA: Recomenda-se recarregar a bateria a cada três meses.

5) DESCARTE DE BATERIA



Para o descarte correto, as baterias deverão ser encaminhadas a um posto de coleta adequado ou a uma Assistência Técnica Autorizada VONDER.



ATENÇÃO! SE A BATERIA NÃO FOR MANUSEADA CORRETAMENTE PODE EXPLODIR, CAUSAR INCÊNDIO OU ATÉ MESMO QUEIMADURAS QUÍMICAS.

Observe as seguintes precauções:

- Não desmonte, esmague ou exponha a bateria a qualquer choque ou impacto, como martelar, deixar cair ou pisar sobre ela.
- Não provoque curto-circuito, nem deixe que objetos metálicos entrem em contato com os terminais da bateria.
- Não exponha a bateria a temperaturas elevadas (acima de 60°C), como sob a luz solar direta ou no interior de um carro estacionado ao sol.
- Não a incinere nem a jogue no fogo.
- Não manuseie baterias danificadas ou com vazamentos.
- Mantenha a bateria fora do alcance de crianças.
- Mantenha a bateria seca.
- Substitua apenas por uma bateria do mesmo tipo, quando o produto permitir.
- Baterias instaladas de forma integrada ao produto devem ser substituídas somente por uma Assistente Técnico Autorizado VONDER.

7) GARANTIA

A **LUMINÁRIA RECARREGÁVEL LED LRV 829 VONDER** possui os seguintes prazos de garantia contra não conformidades decorrentes de sua fabricação, contados a partir da data da compra: **Garantia legal: 90 dias**. Caso o equipamento apresente alguma não conformidade entre em contato com a VONDER pelo site www.vonder.com.br ou telefone 0800 723 4762 (opção 1).

vonder.

INSTRUCCIONES DE USO

LUMINARIA RECARGABLE LED

LRV 829



ATENCIÓN! LEA TODAS LAS ADVERTENCIAS DE SEGURIDAD Y TODAS LAS INSTRUCCIONES.

Cuando utilice el equipo, siga las precauciones básicas de seguridad para evitar accidentes.

Si este producto presenta alguna disconformidad, póngase en contacto con nosotros en www.vonder.com.br

El concesionario no puede retirar este equipo sin autorización previa de VONDER.

1) AVISOS DE SEGURIDAD

- No limpie el aparato con productos de limpieza corrosivos.
- Proteja el aparato de la entrada de agua u otros líquidos.
- Para aumentar la duración de la batería, asegúrese de cargar la batería de la luminaria antes de utilizarla por primera vez.
- Nunca mires directamente a la luz ni apuntes a otras personas y/o animales.
- Utilice únicamente los accesorios originales suministrados con producto.

2) INDICACIÓN Y ASPECTOS DESTACADOS

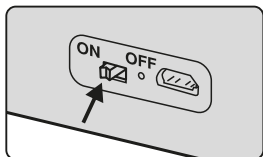
Recomendado para iluminar mesas de lectura y estudio. Práctico y portátil, tiene una estructura de plástico ABS, que garantiza una mayor durabilidad y resistencia. Dispone de una batería recargable de iones de litio y de un vástago articulado, lo que facilita dirigir la luz al lugar deseado. Además, tiene 3 niveles de luminosidad y un mando táctil para activar y variar los niveles de luminosidad. También cuenta con un soporte para el teléfono móvil y objetos, lo que proporciona una mayor organización y practicidad.

3) FUNCIONAMIENTO

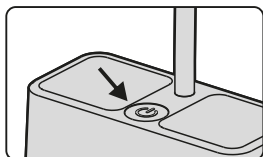



ATENCIÓN! EL PRODUCTO NO PUEDE UTILIZARSE DURANTE EL PROCESO DE CARGA.

- Para encender el producto, gire el interruptor a la posición ON.



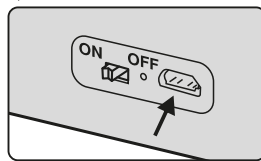
- Pulse el botón de control táctil  para cambiar entre los 3 niveles de brillo.



- Mantenga pulsado el botón de control táctil  durante 3 segundos para cambiar la temperatura del color.
- Para apagar el producto, coloque la tecla de accionamiento en la posición OFF.

4) CARGAMENTO

- Conecta el cable de carga a un puerto USB o a un adaptador de 5V (0,5 A a 1 A).



- El indicador luminoso en rojo indicará que el producto está en proceso de carga.
- El proceso de carga completa de la batería durará aproximadamente 6 horas.
- La luz roja se apagará indicando que la batería está completamente cargada.

NOTA: Se recomienda recargar la batería cada tres meses.

5) ELIMINACIÓN DE LA BATERÍA



Para su correcta eliminación, las baterías deben llevarse a un punto de recogida adecuado o a un Centro de Servicio Autorizado VONDER.



ATENCIÓN! SI LA BATERÍA NO SE MANIPULA CORRECTAMENTE PUEDE EXPLOTAR, PROVOCAR UN INCENDIO O INCLUSO QUEMADURAS QUÍMICAS.

Observe las siguientes precauciones:

- No desmonte, aplaste o exponga la batería a cualquier golpe o impacto, como por ejemplo un martillo, una caída o un pisotón.
- No cortocircuite ni permita que objetos metálicos entren en contacto con los terminales de la batería.
- No exponga la batería a temperaturas elevadas (más de 60°C), como por ejemplo a la luz directa del sol o dentro de un coche aparcado al sol.
- No incinerar ni arrojar al fuego.
- No manipule baterías dañadas o con fugas.
- Mantenga la batería fuera del alcance de los niños.
- Mantenga la batería seca.
- Reemplace sólo con una batería del mismo tipo, cuando el producto lo permita.
- Las baterías integradas en el producto sólo deben ser sustituidas por un Servicio Técnico Autorizado VONDER.

7) GARANTÍA

La **LUMINARIA RECARGABLE LED LRV 829 VONDER** tiene los siguientes plazos de garantía contra las no conformidades derivadas de su fabricación, contados a partir de la fecha de compra: **Garantía legal: 90 días.** En caso de que el equipo presente alguna disconformidad, póngase en contacto con VONDER en www.vonder.com.br

vonder.